



**КАМЫШИНСКИЙ ЗАВОД
СЛЕСАРНО-МОНТАЖНОГО
ИНСТРУМЕНТА**



2015-2016

КАТАЛОГ ПРОДУКЦИИ

более **45** лет
на рынке



ОБЩЕСТВО С ОГРАНИЧЕННОЙ ОТВЕТСТВЕННОСТЬЮ
«КАМЫШИНСКИЙ ЗАВОД СЛЕСАРНО-МОНТАЖНОГО ИНСТРУМЕНТА»

СИСТЕМА МЕНЕДЖМЕНТА КАЧЕСТВА СЕРТИФИЦИРОВАНА (ISO 9001 - 2008)

403882, РОССИЯ, Волгоградская область, г. Камышин-12, Промзона.
Р/с 40702810811180100450 в Волгоградском ОСБ № 8621 г. Волгоград,
К/с 30101810100000000647, БИК 041806647, ИНН 3436011239, КПП 343601001
код по ОКОНХ 14251, код по ОКПО 53581936

Тел./Факс:(84457) 5-70-40 приемная;
(84457) 5-70-01 сбыт;
(84457) 5-70-35 отдел обеспечения;
(84457) 5-70-33 бухгалтерия.

E-Mail: oreal@kzsmi.ru – коммерческий департамент,
nach-market@kzsmi.ru – отдел маркетинга,
kamtools@kzsmi.ru – приемная,
bsk@kzsmi.ru – бюро системы качества.

Станция: Камышин Приволжской ж/д
Подача на ветку завода

код станции 623008
код завода4233

Камышинский завод слесарно-монтажного инструмента был основан в 1970 году, и на сегодняшний день предприятие является одним из крупнейших российских производителей профессионального инструмента со славными трудовыми традициями и сплоченным коллективом, способным решать самые сложные производственные задачи.

Внедрение современных технологий, расширение номенклатуры и повышение качества выпускаемой продукции, оперативное реагирование на запросы рынка являются основными задачами, которые ставятся и успешно решаются менеджментом предприятия.

Продукция завода востребована не только в России, прочные связи налажены с партнерами из стран СНГ и Балтии.

В декабре 2010 года наш завод отметил 40-летний юбилей. Это важная веха в истории предприятия, которому удается оставаться стабильно работающим и успешным. Основа политики ООО «КЗСМИ» в области качества—удовлетворение требований потребителя.

Система менеджмента качества нашего завода с 2005 года сертифицирована по международному стандарту ISO 9001-2000. В 2010 году получен сертификат ISO 9001-2008.

Заслуженной наградой завода по итогам 2010 года стало присвоение ООО «Камышинский завод слесарно-монтажного инструмента» звания лауреата и победителя конкурса «100 лучших товаров России».

Народная пословица гласит: «Труден путь восхождения к вершине, но еще труднее удержаться на пике».

Наше предприятие является признанным лидером на российском рынке профессионального инструмента и производит для своих потребителей современный, надежный и удобный инструмент, мы намерены и в будущем достойно держать нашу торговую марку.

Генеральный директор
ООО «Камышинский завод слесарно-монтажного инструмента»

Гончаров Геннадий Александрович



Благодарственное ПИСЬМО

АССОЦИАЦИЯ «СТАЛКОИНСТРУМЕНТ»

Уважаемый Геннадий Александрович!

Благодарим коллектив ООО «Камышинский завод слесарно-монтажного инструмента» за эффективную работу по выпуску высококачественного конкурентоспособного инструмента за большой вклад в развитие станкостроительной промышленности и в связи с 40-летием со дня образования завода.

Особо мы Вам считаем, крепкого здоровья, больших производственных и личных успехов.

Проблемать Совете Директора Ассоциация

Геннадий А.В. Пашков *В.В. Самойлов*

ЭКСПОРТЕР ГОДА ИМПОРТЕР ГОДА

ГЕНЕРАЛЬНЫЙ ДИРЕКТОРУ ООО «КАМЫШИНСКИЙ ЗАВОД СЛЕСАРНО-МОНТАЖНОГО ИНСТРУМЕНТА» ГОМАРОВУ Г.А.

УВАЖАЕМЫЙ ГЕННАДИЙ АЛЕКСАНДРОВИЧ!

Официально признан Вас в качестве победителя «Благодарственного письма» в номинации «Экспортёр года» и «Импортёр года» в сфере машиностроительной деятельности «Экспортёр года», «Импортёр года» по итогам 2012-2013 года.

Вы являетесь успешным предпринимателем, который был отмечен на федеральном уровне. Ваши предпринимательские успехи в 2012-2013 году отмечены в рейтинге «Экспортёр года» и «Импортёр года» в сфере машиностроительной деятельности.

Ваша деятельность является одним из лучших в Вашей сфере деятельности и должна быть признана достойным примером, который Вы можете использовать при участии в официальной программе награждения. Официальное признание программы награждения по инициативе Правительства России, Правительства СПб.

Для Вас продукция имеет значение для импортирования.

В течение 30 дней со дня подписания настоящего диплома, обращайтесь по телефону и официальному сайту ООО «Камышинский завод слесарно-монтажного инструмента» для получения информации о программе награждения. В случае необходимости обращайтесь в ООО «МАСИ» (Москва) по телефону: +7 (495) 745-2743, +7 (495) 346-2063, +7 (495) 001-15-04 (в выходные дни по телефону с 9:00 до 18:00 по времени МСК) либо по e-mail: masi@kamyshe.com.

С уважением,

Геннадий А.В. Гомаров

ДИПЛОМ CERTIFICATE

12-я МОСКОВСКАЯ МЕЖДУНАРОДНАЯ ВЫСТАВКА НЕФТЬ И ГАЗ 25-28 ИЮНЯ 2013 ЭКСПОСЕНТРЕ

12th MOSCOW INTERNATIONAL OIL & GAS EXHIBITION 25-28 JUNE 2013 EXPOCENTRE

MIОGE

ООО "КЗСМИ"

registered in the exhibition

BUREAU VERITAS Certification

ООО «Камышинский завод слесарно-монтажного инструмента»

40802, г. Камышин, 12, Промышленная зона

Средства

ISO 9001:2008

Область сертификации: ПРОЕКТИРОВАНИЕ, РАЗРАБОТКА, ПРОИЗВОДСТВО И ПОСТАВКА СЛЕСАРНО-МОНТАЖНОГО ИНСТРУМЕНТА

Дата начала сертификации: 18 января 2014

Принцип постоянного улучшения функционирования Системы Менеджмента организации, обеспечение действия системы: 19 января 2017

Начальная дата сертификации: 02 февраля 2005

Регистрация даты переоценки: 07 сентября 2016

Сертификат №: RU2278790-04

Время 1.1 Дата действия: 18 января 2014

Директор по Сертификации

Александр Владимирович

Адрес: Россия, Саратовская область, Камышинский район, пос. Камышин, ул. Промышленная, 12, стр. 1

Адрес: Россия, Саратовская область, Камышинский район, пос. Камышин, ул. Промышленная, 12, стр. 1

Адрес: Россия, Саратовская область, Камышинский район, пос. Камышин, ул. Промышленная, 12, стр. 1

РОССИЙСКИЙ ПРОМЫШЛЕННИК

ДИПЛОМ

НАГРАЖДАЕТСЯ

ООО «Камышинский завод слесарно-монтажного инструмента» (Россия, Волгоградская обл., г. Камышин)

за активное участие в Юбилейном Международном промышленном форуме «РОССИЙСКИЙ ПРОМЫШЛЕННИК»

Президент Ассоциации Форум

СОЮЗ МАШИНОСТРОИТЕЛЕЙ РОССИИ

СВИДЕТЕЛЬСТВО

Общество с ограниченной ответственностью «Камышинский завод слесарно-монтажного инструмента» является членом Общероссийского отраслевого объединения «Союз машиностроителей России»

Удостоверение выдано в соответствии с Уставом Союза машиностроителей России от 11-го мая 2013 года

Принимает ООО «СМЗМИ»

Геннадий А.В. Гомаров

mitex™

МОСКОВСКАЯ МЕЖДУНАРОДНАЯ ВЫСТАВКА ИНСТРУМЕНТОВ, ОБОРУДОВАНИЯ, ПРОМЫШЛЕННЫХ ТЕХНОЛОГИЙ

MOSCOW INTERNATIONAL FAIR FOR TOOLS, EQUIPMENT AND MANUFACTURING TECHNOLOGIES

mitex™

ВСЕ ВИДЫ ОБОРУДОВАНИЯ ИНСТРУМЕНТА THE WHOLE VARIETY OF TOOLS AND EQUIPMENT

СЕРТИФИКАТ CERTIFICATE

участника выставки MITEX-2013 of MITEX 2013 participant

ООО Камышинский завод слесарно-монтажного инструмента

С.М. Садов *S. Sadov*

Президент ООО «Митекс» The President of «Mitex» Ltd.

Б.Г. Голдин *B. Goldstein*

Президент РАЗДЕЛА The President of MITEX

МОСКВА, УЛ. ЭКСПОСЕНТРЕ, 14-А 06/09/2013 • МИНСКОЕ УПРАВЛЕНИЕ СУПЕРТЕХНОЛОГИЙ

СИСТЕМА СЕРТИФИКАЦИИ ГОСТ Р

ФЕДЕРАЛЬНОЕ АГЕНТСТВО ПО ТЕХНИЧЕСКОМУ РЕГУЛИРОВАНИЮ И МЕТРОЛОГИИ

СЕРТИФИКАТ СООТВЕТСТВИЯ

№ РОСС RU.АВ87.00188

Срок действия с: 11.07.2013 по: 11.07.2015

ОБЪЕКТ СЕРТИФИКАЦИИ: ООО «Камышинский завод слесарно-монтажного инструмента»

ПРОДУКЦИЯ: Ключи системы слесарно-монтажного инструмента

КОМПЕТЕНТНЫЙ ЦЕНТР: ООО «Митекс»

ДИПЛОМ

НАГРАЖДАЕТСЯ

Камышинский завод слесарно-монтажного инструмента, ООО

За успешный дебют на 1-ой международной специализированной выставке МАШИНОСТРОЕНИЕ

Генеральный директор ЗАО Митекс

Геннадий А.В. Гомаров

СИСТЕМА СЕРТИФИКАЦИИ ГОСТ Р

ФЕДЕРАЛЬНОЕ АГЕНТСТВО ПО ТЕХНИЧЕСКОМУ РЕГУЛИРОВАНИЮ И МЕТРОЛОГИИ

СЕРТИФИКАТ СООТВЕТСТВИЯ

№ РОСС RU.АВ87.00188

Срок действия с: 11.07.2013 по: 11.07.2015

ОБЪЕКТ СЕРТИФИКАЦИИ: ООО «Камышинский завод слесарно-монтажного инструмента»

ПРОДУКЦИЯ: Ключи системы слесарно-монтажного инструмента

КОМПЕТЕНТНЫЙ ЦЕНТР: ООО «Митекс»

СИСТЕМА СЕРТИФИКАЦИИ ГОСТ Р

ФЕДЕРАЛЬНОЕ АГЕНТСТВО ПО ТЕХНИЧЕСКОМУ РЕГУЛИРОВАНИЮ И МЕТРОЛОГИИ

СЕРТИФИКАТ СООТВЕТСТВИЯ

№ РОСС RU.АВ87.00188

Срок действия с: 11.07.2013 по: 11.07.2015

ОБЪЕКТ СЕРТИФИКАЦИИ: ООО «Камышинский завод слесарно-монтажного инструмента»

ПРОДУКЦИЯ: Ключи системы слесарно-монтажного инструмента

КОМПЕТЕНТНЫЙ ЦЕНТР: ООО «Митекс»

СИСТЕМА СЕРТИФИКАЦИИ ГОСТ Р

ФЕДЕРАЛЬНОЕ АГЕНТСТВО ПО ТЕХНИЧЕСКОМУ РЕГУЛИРОВАНИЮ И МЕТРОЛОГИИ

СЕРТИФИКАТ СООТВЕТСТВИЯ

№ РОСС RU.АВ87.00188

Срок действия с: 02.08.2013 по: 02.08.2015

ОБЪЕКТ СЕРТИФИКАЦИИ: ООО «Камышинский завод слесарно-монтажного инструмента»

ПРОДУКЦИЯ: Ключи системы слесарно-монтажного инструмента

КОМПЕТЕНТНЫЙ ЦЕНТР: ООО «Митекс»

ДИПЛОМ

Награждается

Участник 5-ой Международной выставки «ИнтерТек»

Камышинский завод слесарно-монтажного инструмента

Президент ЗАО «МИТЕКС»

Геннадий А.В. Гомаров

СИСТЕМА СЕРТИФИКАЦИИ ГОСТ Р

ФЕДЕРАЛЬНОЕ АГЕНТСТВО ПО ТЕХНИЧЕСКОМУ РЕГУЛИРОВАНИЮ И МЕТРОЛОГИИ

СЕРТИФИКАТ СООТВЕТСТВИЯ

№ РОСС RU.АВ87.00188

Срок действия с: 11.07.2013 по: 11.07.2015

ОБЪЕКТ СЕРТИФИКАЦИИ: ООО «Камышинский завод слесарно-монтажного инструмента»

ПРОДУКЦИЯ: Ключи системы слесарно-монтажного инструмента

КОМПЕТЕНТНЫЙ ЦЕНТР: ООО «Митекс»

СИСТЕМА СЕРТИФИКАЦИИ ГОСТ Р

ФЕДЕРАЛЬНОЕ АГЕНТСТВО ПО ТЕХНИЧЕСКОМУ РЕГУЛИРОВАНИЮ И МЕТРОЛОГИИ

СЕРТИФИКАТ СООТВЕТСТВИЯ

№ РОСС RU.АВ87.00188

Срок действия с: 11.07.2013 по: 11.07.2015

ОБЪЕКТ СЕРТИФИКАЦИИ: ООО «Камышинский завод слесарно-монтажного инструмента»

ПРОДУКЦИЯ: Ключи системы слесарно-монтажного инструмента

КОМПЕТЕНТНЫЙ ЦЕНТР: ООО «Митекс»

РОССИЙСКАЯ ФЕДЕРАЦИЯ СЕРТИФИКАТ СООТВЕТСТВИЯ

Область сертификации: ПРОМЫШЛЕННЫЕ ТЕХНОЛОГИИ

№ РОСС RU.АВ87.00188

Срок действия с: 11.07.2013 по: 11.07.2015

ОБЪЕКТ СЕРТИФИКАЦИИ: ООО «Камышинский завод слесарно-монтажного инструмента»

ПРОДУКЦИЯ: Ключи системы слесарно-монтажного инструмента

КОМПЕТЕНТНЫЙ ЦЕНТР: ООО «Митекс»

СИСТЕМА СЕРТИФИКАЦИИ ГОСТ Р

ФЕДЕРАЛЬНОЕ АГЕНТСТВО ПО ТЕХНИЧЕСКОМУ РЕГУЛИРОВАНИЮ И МЕТРОЛОГИИ

ПРИЛОЖЕНИЕ

№ 0451798

Перечень изделий в производстве, на которые распространяется действие сертификата соответствия

Обозначение изделия	Объемная доля изделий в общем объеме производства	Дата выпуска
Ключи системы слесарно-монтажного инструмента	100%	11.07.2013 - 11.07.2015

Президент ЗАО «МИТЕКС»

Геннадий А.В. Гомаров

СИСТЕМА СЕРТИФИКАЦИИ ГОСТ Р

ФЕДЕРАЛЬНОЕ АГЕНТСТВО ПО ТЕХНИЧЕСКОМУ РЕГУЛИРОВАНИЮ И МЕТРОЛОГИИ

ПРИЛОЖЕНИЕ

№ 0451799

Перечень изделий в производстве, на которые распространяется действие сертификата соответствия

Обозначение изделия	Объемная доля изделий в общем объеме производства	Дата выпуска
Ключи системы слесарно-монтажного инструмента	100%	11.07.2013 - 11.07.2015

Президент ЗАО «МИТЕКС»

Геннадий А.В. Гомаров

СИСТЕМА СЕРТИФИКАЦИИ ГОСТ Р

ФЕДЕРАЛЬНОЕ АГЕНТСТВО ПО ТЕХНИЧЕСКОМУ РЕГУЛИРОВАНИЮ И МЕТРОЛОГИИ

ПРИЛОЖЕНИЕ

№ 0451799

Перечень изделий в производстве, на которые распространяется действие сертификата соответствия

Обозначение изделия	Объемная доля изделий в общем объеме производства	Дата выпуска
Ключи системы слесарно-монтажного инструмента	100%	11.07.2013 - 11.07.2015

Президент ЗАО «МИТЕКС»

Геннадий А.В. Гомаров





Камышинский завод слесарно-монтажного инструмента

Завод является одним из лидеров среди российских производителей профессионального инструмента. Продукция завода востребована не только в России, прочные связи налажены с партнерами из стран СНГ и Балтии.

Сегодня все производственные показатели позволяют предприятию быть одним из первых и с уверенностью заявлять, что Камышинский завод СМИ — это стабильность, надежность, качество и профессионализм.

О Ф И Ц И А Л Ь Н Ы Й П О С Т А В Щ И К



СОДЕРЖАНИЕ

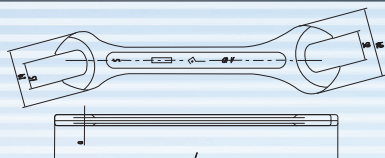
КЛЮЧИ ГАЕЧНЫЕ, НАБОРЫ КЛЮЧЕЙ ГАЕЧНЫХ		6,13
КЛЮЧИ ТОРЦОВЫЕ		14
ГОЛОВКИ ТОРЦОВЫЕ		20
ЗУБИЛО, БОРОДОК, КЛЮЧИ ДЛЯ ВИНТОВ С ВНУТРЕННИМ ШЕСТИГРАННИКОМ		21
ЛОПАТКИ МОНТАЖНЫЕ		22
ЛОМЫ		25
РУКОЯТКА ПУСКОВАЯ		25
МОЛОТКИ, КУВАЛДЫ		26
МОЛОТКИ, ОТВЕРТКИ		27
«АВТОМОБИЛЬНЫЕ НАБОРЫ («КАМАЗ», «УАЗ»)		28
ЭЛЕКТРОБЕЗОПАСНЫЙ ИНСТРУМЕНТ		30
ИСКРОБЕЗОПАСНЫЙ ИНСТРУМЕНТ		32
КЛЮЧИ СПЕЦИАЛЬНЫЕ		36
СЦЕПНАЯ АРМАТУРА		38
ИНДИВИДУАЛЬНЫЕ ЗАКАЗЫ		39

КЛЮЧИ ГАЕЧНЫЕ

КЛЮЧ ГАЕЧНЫЙ С ОТКРЫТЫМ ЗЕВОМ ДВУСТОРОННИЙ (КГД) ГОСТ 2839-80

ПРЕДНАЗНАЧЕНИЕ: ДЛЯ МОНТАЖА РЕЗЬБОВЫХ СОЕДИНЕНИЙ ПРИ РЕМОНТЕ И ОБСЛУЖИВАНИИ МАШИН, СТАНКОВ И ОБОРУДОВАНИЯ ПРОМЫШЛЕННЫХ ПРЕДПРИЯТИЙ И АВТОМОБИЛЕЙ.

КГД ГОСТ



МАТЕРИАЛ И ТВЕРДОСТЬ

Группа прочности ключей	Размер зева, мм	Марка стали или др. материалов	HRC
C	до 36	40ХФА ГОСТ 4543-71	45,5...51,5
	св. 36	40Х ГОСТ 4543-71	41,5...46,5
D	до 36	40Х ГОСТ 4543-71	41,5...46,5
	св. 36	45 ГОСТ 1050-88	36,5...41,5
	до 36	45 ГОСТ 1050-88	36,5...41,5

ПОКРЫТИЕ:

цинковое Ц15.хр.бцв – по ГОСТ 9.306-85

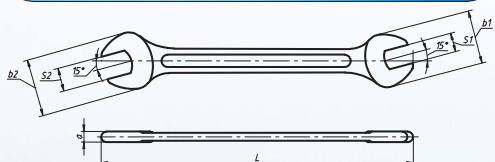
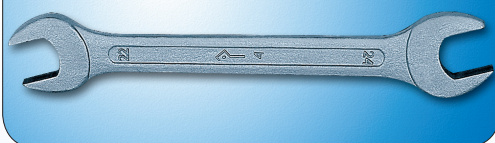
Обозначение ключа	a	b1	b2	L	Масса, кг
КГД ГОСТ					
4x5	3	10	12	80	0,011
5,5x7	3,5	13	15	100	0,015
7x8	4	15	20	110	0,023
8x9	4,5	20	21	110	0,028
8x10	4,5	20	22	120	0,03
9x11	4,5	21	24	125	0,031
10x12	4,5	22	26	125	0,031
11x13	5	24	28	140	0,053
12x13	5,5	26	28	140	0,056
12x14	5,5	26	30	140	0,057
13x14	5,5	28	30	140	0,059
13x17	6,5	28	35	160	0,062
14x17	6,5	30	35	160	0,066

Обозначение ключа	a	b1	b2	L	Масса, кг
КГД ГОСТ					
17x19	7,5	35	42	175	0,098
19x22	8,5	42	46	205	0,16
22x24	9,5	46	50	220	0,19
24x27	10,5	50	55	250	0,29
27x30	11,5	55	62	260	0,38
27x32	12,5	55	65	270	0,5
30x32	12,5	62	65	280	0,475
32x36	13,5	65	75	310	0,64
36x41	15	75	85	350	0,84
41x46	15,5	85	95	380	1,05
46x50	17	95	102	420	1,45
50x55	18	102	112	460	1,69

КЛЮЧ ГАЕЧНЫЙ С ОТКРЫТЫМ ЗЕВОМ ДВУСТОРОННИЙ (КГД) ТУ 3926-030-53581936-2013

ПРЕДНАЗНАЧЕНИЕ: ДЛЯ МОНТАЖА РЕЗЬБОВЫХ СОЕДИНЕНИЙ ПРИ РЕМОНТЕ И ОБСЛУЖИВАНИИ МАШИН, СТАНКОВ И ОБОРУДОВАНИЯ ПРОМЫШЛЕННЫХ ПРЕДПРИЯТИЙ И АВТОМОБИЛЕЙ.

КГД ТУ



МАТЕРИАЛ И ТВЕРДОСТЬ

Группа прочности ключей	Размер зева, мм	Марка стали или др. материалов	HRC
C	до 36	40ХФА ГОСТ 4543-71	45,5...51,5
	св. 36	40Х ГОСТ 4543-71	41,5...46,5
D	до 36	40Х ГОСТ 4543-71	41,5...46,5
	св. 36	45 ГОСТ 1050-88	36,5...41,5
	до 36	45 ГОСТ 1050-88	36,5...41,5

ПОКРЫТИЕ:

— цинковое Ц15.хр.бцв — по ГОСТ 9.306-85;
— медное М30-50.хим.пас.прп.;
— полимерное ПЭП

Обозначение ключа	a	b1	b2	L	Масса, кг
КГД ТУ 3926-030-53581936-2013					
5,5x7	4,8	16	20	108—120	0,02
5,5x8	4,8	16	20	180—120	0,02
7x8	5,8	20	22	125—135	0,04
8x9	5,8	20	22	125—135	0,03
8x10	5,8	20	23	130—145	0,03
9x11	5,7	23	25	145—165	0,05
10x12	5,6	23	29	140—155	0,05
11x13	6,1	25	31	155—170	0,06
12x13	6,1	29	31	155—170	0,07
12x14	6,2	29	33	160—175	0,07
13x14	6,6	31	33	160—175	0,08
13x15	6,7	33	35	170—185	0,09
14x15	6,7	33	35	170—185	0,08
13x17	7,2	33	39	185—200	0,12

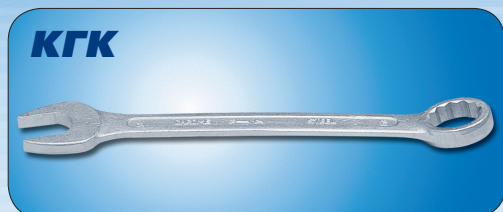
Обозначение ключа	a	b1	b2	L	Масса, кг
КГД ТУ 3926-030-53581936-2013					
14x17	7,2	33	39	185—200	0,11
16x17	6,7	37	39	185—210	0,11
16x18	7	37	41	195—210	0,13
17x19	7,3	39	43	205—220	0,14
17x22	8,2	39	47	220—235	0,18
19x22	8,2	43	47	225—240	0,2
20x22	8,2	43	47	225—240	0,2
22x24	9,9	47	51	245—260	0,28
24x27	9,7	51	57	270—285	0,36
27x30	10,7	58	64	290—305	0,45
27x32	11,2	58	68	290—305	0,51
30x32	11,2	64	68	300—320	0,66
32x36	12,3	68	76	330—350	0,77
36x41	14	76	87	355—370	0,9



КЛЮЧИ ГАЕЧНЫЕ

КЛЮЧ ГАЕЧНЫЙ (КОМБИНИРОВАННЫЙ) С ОТКРЫТЫМ И КОЛЬЦЕВЫМ ЗЕВАМИ ТУ 3926-048-53581936-2013

ПРЕДНАЗНАЧЕНИЕ: для монтажа резьбовых соединений при ремонте и обслуживании машин, станков и оборудования промышленных предприятий и автомобилей в обычных условиях.



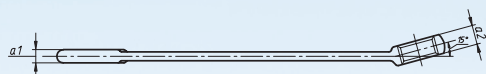
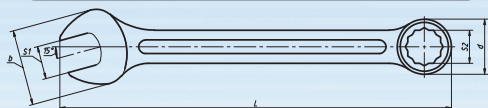
КГК

МАТЕРИАЛ И ТВЕРДОСТЬ

Марка стали или др. материалов	Группа прочности по ГОСТ 2838-80	
	открытый зев	кольцевой зев
40ХФА ГОСТ 4543-71	C	B
40Х ГОСТ 4543-71	D	C
45 ГОСТ 1050-88		D

ПОКРЫТИЕ:

- цинковое Ц15.хр.бцв по ГОСТ 9.306-85;
- медное М30-50.хим.пас.прп.;
- полимерное ПЭП



Обозначение ключа	S1	S2	a1	a2	b1	b2	L	Масса, кг
5x5	5	5	5,0	6,0	15,6	14,2	110	0,018
5,5x5,5	5,5	5,5	5,0	6,0	15,6	14,2	110	0,018
6x6	6	6	5,0	6,0	15,6	14,2	110	0,018
7x7	7	7	6,3	7,5	19,6	16,4	139	0,039
8x8	8	8		7,5	19,6	16,4	139	0,040
9x9	9	9		7,5	21,6	16,6	144	0,042
10x10	10	10		8,0	22,6	17,4	149	0,050
11x11	11	11	8,5	24,6	19,5	155	0,060	
12x12	12	12	8,6	28,6	21,0	161	0,063	
13x13	13	13	9,0	30,6	21,8	167	0,072	
14x14	14	14	6,4	9,5	32,6	23,3	173	0,085
15x15	15	15	6,5	9,5	34,6	25,5	179	0,091
16x16	16	16	7,0	10,0	36,6	26,8	186	0,109
17x17	17	17	7,5	10,5	38,8	28,0	193	0,122
18x18	18	18	8,0	10,5	40,8	30,3	200	0,138
19x19	19	19	8,0	11,0	42,8	31,2	207	0,159
22x22	22	22	8,5	12,0	46,8	36,5	231	0,215
24x24	24	24	9,1	13,0	51,2	38,7	248	0,258
27x27	27	27	10,5	14,5	57,2	43,2	276	0,356
30x30	30	30	12,0	15,5	63,2	47,6	307	0,490
32x32	32	32	12,0	15,5	67,2	50,6	318	0,541
36x36	36	36	12,5	18,5	75,0	56,3	348	0,721
41x41	41	41	14,0	18,0	80,0	63,0	370	0,900
46x46	46	46	15,5	19,5	95,0	71,0	400	1,271

КЛЮЧ ГАЕЧНЫЙ КОЛЬЦЕВОЙ ДВУСТОРОННИЙ ИЗОГНУТЫЙ ТУ 3926-051-53581936-2013

ПРЕДНАЗНАЧЕНИЕ: для монтажа резьбовых соединений при ремонте и обслуживании машин, станков и оборудования промышленных предприятий и автомобилей.



КГКИ

МАТЕРИАЛ: изготавливаются из стали 40Х и 40ХФА по ГОСТ 4543-71

ТВЕРДОСТЬ: КГКИ 41,5...46,5 HRC для стали 40Х,
45,5...51,5 HRC для стали 40ХФА

ПОКРЫТИЕ:

- цинковое Ц15.хр.бцв— по ГОСТ 9.306-85;
- медное М30-50.хим.пас.прп.;
- полимерное ПЭП



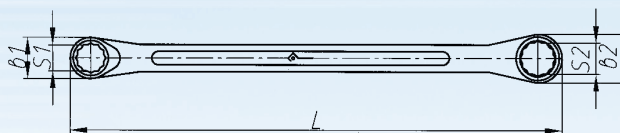
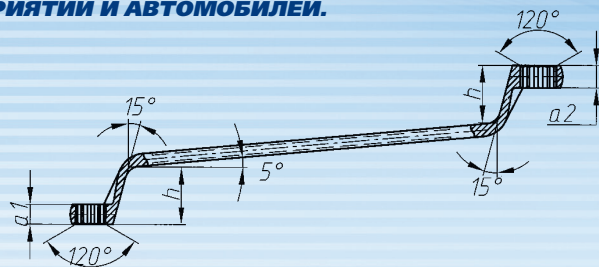
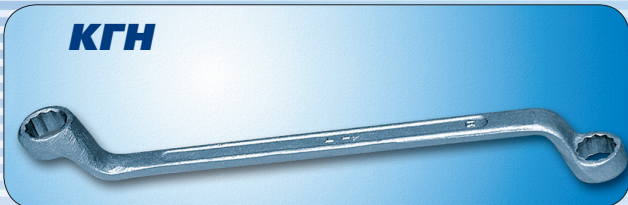
Обозначение ключа	S1	S2	a1	a2	b1	b2	L	Масса, кг
10x12	10	12	8,0	9,0	17,6	20,7	155—175	0,060
12x13	12	13	9,5	9,0	20,7	21,6	165—185	0,068
13x17	13	17	11,0	12,0	24,0	27,9	190—210	0,116
14x17	14	17						0,114
17x19	17	19	12,0	13,0	27,9	30,0	200—220	0,170
19x22	19	22	13,0	13,5	30,0	34,8	215—235	0,200
22x24	22	24	13,5	14,0	34,8	37,8	240—260	0,260
24x27	24	27	14,0	15,0	37,8	42,3	265—285	0,297

КЛЮЧИ ГАЕЧНЫЕ

КЛЮЧ ГАЕЧНЫЙ КОЛЬЦЕВОЙ ДВУСТОРОННИЙ КОЛЕНЧАТЫЙ ТУ 3926-031-53581936-2013

ПРЕДНАЗНАЧЕНИЕ: для монтажа резьбовых соединений при ремонте и обслуживании машин, станков и оборудования промышленных предприятий и автомобилей.

КГН



МАТЕРИАЛ И ТВЕРДОСТЬ

Размер зева, мм	Группа прочности по ГОСТ 2838-80	Марка стали или др. материалов	HRC
< 32	A	40ХФА ГОСТ 4543-71	45,5...51,5
	B	40Х ГОСТ 4543-71	41,5...46,5
≥ 32	C	40Х ГОСТ 4543-71	36,5...46,5

ПОКРЫТИЕ:

- цинковые Ц15.хр.бцв по ГОСТ 9.396-85;
- медные М30-50.хим.пас.прп.;
- полимерное ПЭП

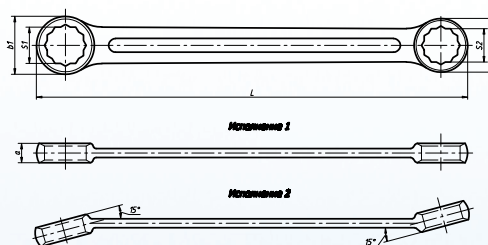
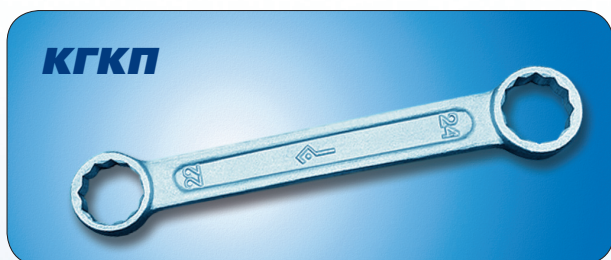
Размер зевов S ₁ x S ₂ , мм	a1	a2	b1	b2	h	L	Масса, кг	
8x9	9	10	17,5	19,5	24	190—210	0,092	
8x10							0,084	
10x12	9	10	19	21	27	190—210	0,092	
12x13	11	11	21	23	26	200—220	0,110	
12x14			22	24		210—230	0,108	
13x14								0,111
13x17								0,155
14x15		13	24	28	28	230—250	0,151	
14x17							0,152	
17x19	14	14	28,5	30,5	32	250—270	0,223	
17x22		15	30	35,5		270—290	0,255	
19x22		15	30	35,5		270—290	0,250	

Размер зевов S ₁ x S ₂ , мм	a1	a2	b1	b2	h	L	Масса, кг
22x24	15,5	15,5	36	39	34	310—330	0,445
24x27	15,5	16,5	39	44	37	310—330	0,520
24x30	16,5	17,5	43	47	39	330—350	0,580
27x30	16,5	17,5		47	39	340—360	0,550
30x32	18	19	48	50	33	350—370	0,670
32x36	22	22	56,5	62,5	41	525—535	1,88
36x38							1,84
36x41							1,73

КЛЮЧ ГАЕЧНЫЙ КОЛЬЦЕВОЙ ДВУСТОРОННИЙ ПРЯМОЙ ТУ 3926-051-53581936-2013

ПРЕДНАЗНАЧЕНИЕ: для монтажа резьбовых соединений при ремонте и обслуживании машин, станков и оборудования промышленных предприятий и автомобилей.

КГКП



МАТЕРИАЛ:

изготавливаются из стали 40Х и 40ХФА по ГОСТ 4543-71

ТВЕРДОСТЬ:

41,5...46,5 HRC для стали 40Х,
45,5...51,5 HRC для стали 40ХФА

ПОКРЫТИЕ:

- цинковое Ц15.хр.бцв — по ГОСТ 9.306-85;
- медное М30-50.хим.пас.прп.;
- полимерное ПЭП

Обозначение ключа	S1	S2	a	b1	b2	L	Масса, кг
6x7	6	7	6,5	11,0	12,5	100—110	0,021
8x9	8	9	7,5	14,0	15,5	120—130	0,037
8x10	8	10	7,5	14,0	17,0	125—135	0,039
10x11	10	11	8,0	17,0	18,5	130—140	0,052
10x12	10	12	8,0	17,0	20,0	140—150	0,062
12x13	12	13	8,0	20,0	21,5	150—160	0,072
13x17	13	17	10,0	21,5	27,5	170—180	0,126
14x15	14	15	10,0	23,0	24,5	160—170	0,102
14x17	14	17	10,0	23,0	27,5	170—180	0,128
16x17	16	17	10,0	26,0	27,5	170—180	0,135
16x18	16	18	12,0	26,0	29,0	180—190	0,165
17x19	17	19	12,0	27,5	30,5	180—190	0,174

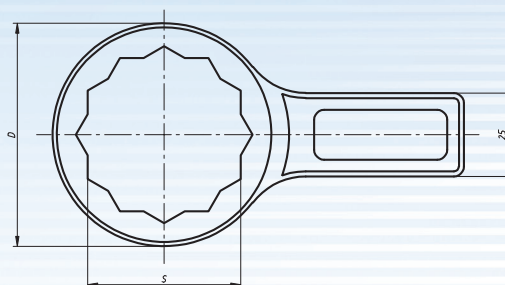
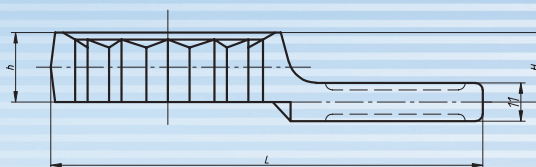
Обозначение ключа	S1	S2	a	b1	b2	L	Масса, кг
18x19	18	19	12,0	29,0	30,5	180—190	0,204
19x22	19	22	12,0	30,5	35,0	200—220	0,266
20x22	20	22	12,0	32,0	35,0	200—220	0,284
21x23	21	23	12,0	33,5	36,5	220—240	0,293
22x24	22	24	14,0	35,0	38,0	220—240	0,319
24x26	23	23	14,0	38,0	41,0	250—270	0,408
24x27	24	24	14,0	38,0	42,5	250—270	0,440
25x28	25	28	15,0	39,5	44,0	280—300	0,524
27x29	27	29	15,0	42,5	45,5	300—320	0,581
27x30	27	30	15,0	42,5	47,0	300—320	0,663
27x32	27	32	15,0	42,5	50,0	320—340	0,734
30x32	30	32	15,0	47,5	50,0	320—340	0,754



КЛЮЧИ ГАЕЧНЫЕ

КЛЮЧ ГАЕЧНЫЙ КОЛЬЦЕВОЙ КОЛЕНЧАТЫЙ ОДНОСТОРОННИЙ ТУ 3926-002-53581936-2013

ПРЕДНАЗНАЧЕНИЕ: для монтажа резьбовых соединений при ремонте и обслуживании машин, станков и оборудования промышленных предприятий и автомобилей.



МАТЕРИАЛ:

изготавливаются из стали 40X по ГОСТ 4543-71

ТВЕРДОСТЬ:

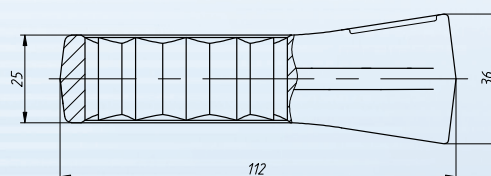
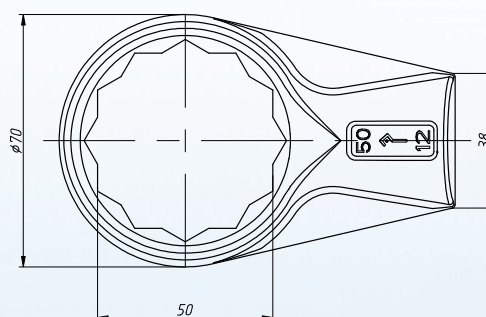
41,5...46,5 HRC

ПОКРЫТИЕ:

- цинковое Ц15.хр.бцв по ГОСТ 9.396-85;
- медное М30-50.хим.пас.прп.;
- полимерное ПЭП

Обозначение ключа	S	D	h	H	L	Масса, кг
24	24	36	14	55,5	103	0,221
30	30	44	16	57,5	100	0,210
32	32	46	17	57,5	103	0,227
36	36	52	19	59,5	116	0,310
41	41	62	20	25,5	120	0,332
46	46	67	20	25,5	123,5	0,367
50	50	72	24	29,5	148	0,480

КГНО S50 СПЕЦИАЛЬНЫЙ



МАТЕРИАЛ:

изготавливаются из стали 40X

ТВЕРДОСТЬ:

41,5...46,5 HRC

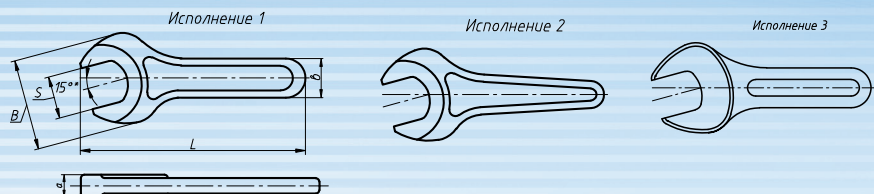
ПОКРЫТИЕ:

- цинковое Ц15.хр.бцв по ГОСТ 9.396-85;
- медное М30-50.хим.пас.прп.;
- полимерное ПЭП

КЛЮЧИ ГАЕЧНЫЕ

КЛЮЧ ГАЕЧНЫЙ С ОТКРЫТЫМ ЗЕВОМ ОДНОСТОРОННИЙ ТУ 3926-043-53581936-2013

ПРЕДНАЗНАЧЕНИЕ: ДЛЯ МОНТАЖА РЕЗЬБОВЫХ СОЕДИНЕНИЙ ПРИ РЕМОНТЕ И ОБСЛУЖИВАНИИ МАШИН, СТАНКОВ И ОБОРУДОВАНИЯ ПРОМЫШЛЕННЫХ ПРЕДПРИЯТИЙ И АВТОМОБИЛЕЙ



МАТЕРИАЛ И ТВЕРДОСТЬ

Размер зева, мм	Группа прочности ключей	Марка стали	HRC
< 36 мм	D	40X ГОСТ 4543-71	41,5...46,5
>36	C		40,5...46,5
<70	D	45 ГОСТ 1050-88	36,5...41,5
≥70	по ГОСТ 2841-80		не менее 37,5

ПОКРЫТИЕ:

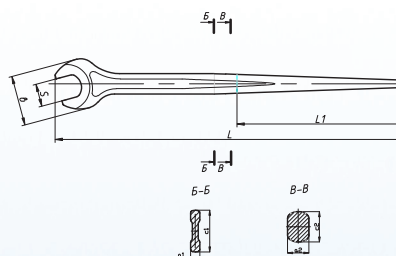
- цинковое ц15.хр. по ГОСТ 9.306-85, 9.303;
- медное М30-50.хр.прп.;
- полимерное ПЭП

Обозначение ключа	Исполнение	a	b	L	Масса, кг
13	3	8	30	216	0,170
17		8	37,6	220	0,200
32		12,5	65	170	0,360
36		13,5	75	181	0,390
41	2	15,0	87	190	0,460
46		15,5	95	201	0,550
50		17,0	102	220	0,780
55	1	18,0	112	240	0,934
60	2	18,5	122	261	1,110
65	1	20,0	132	280	1,475
70		21,0	142	300	1,780
75		21,0	142	300	1,600
80	3	22,0	165	410	3,104
85		22,0	165	410	3,077
90		25,0	175	420	5,2

Обозначение ключа	Исполнение	a	b	L	Масса, кг
95	3	30,0	195	455	6,75
100		30,0	195	455	6,64
105		32,0	215	400	6,99
110		32,0	225	420	7,52
115		35,0	235	420	8,94
120		35,0	235	420	8,90
125		40,0	275	500	14,40
130		40,0	275	545	14,80
140		45,0	305	600	20,00
145		45,0	305	600	18,40
155		50,0	325	600	23,60
165		50,0	375	600	31,90
180		55,0	375	710	35,70
200		55,0	400	710	41,00

КЛЮЧ ГАЕЧНЫЙ КОЛИКОВЫЙ МОНТАЖНЫЙ ТУ 3926-050-53581936-2013

ПРЕДНАЗНАЧЕНИЕ: ДЛЯ МОНТАЖА РЕЗЬБОВЫХ СОЕДИНЕНИЙ ПРИ РЕМОНТЕ И ОБСЛУЖИВАНИИ МАШИН, СТАНКОВ И ОБОРУДОВАНИЯ ПРОМЫШЛЕННЫХ ПРЕДПРИЯТИЙ И АВТОМОБИЛЕЙ



МАТЕРИАЛ И ТВЕРДОСТЬ

Размер зева, мм	Группа прочности ключей	Марка стали	Твердость HRC
< 36	D	40X ГОСТ 4543	41,5...46,5
≥ 36	D	45 ГОСТ 1050	36,5...41,5

ПОКРЫТИЕ:

- цинковое ц15.хр. по ГОСТ 9.306-85, 9.303;
- медное М30-50.хр.прп.;
- полимерное ПЭП

Обозначение	S	a1	a2	b	c1	c2	L1	L2	Масса, кг		
17	17	6,8	9	36,5	19	14	230—250	120	0,117		
19	19		11	43,8	20	16	250—270	125	0,185		
22	22		12	47,8	23	19	320—340	160	0,260		
24	24	7,5	14	51,5	24	22	360—380	170	0,400		
27	27	8,2		51,5		24	400—420	195	0,490		
30	30	8,8	16	65	27	24	420—440	210	0,650		
32	32	8,8		68		29	450—470	220	0,768		
36	36	9,2	19	76,5	32	27	470—490	250	0,950		
41	41	9,2		86,5	32		490—510	260	1,060		
46	46	9,4		96,5	36		36	27	510—530	260	1,250

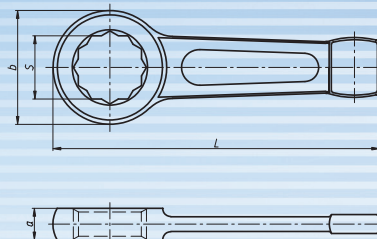


КЛЮЧИ ГАЕЧНЫЕ

КЛЮЧ ГАЕЧНЫЙ КОЛЬЦЕВОЙ УДАРНЫЙ

ТУ 3926-020-53581936-2013

ПРЕДНАЗНАЧЕНИЕ: ДЛЯ МОНТАЖА РЕЗЬБОВЫХ СОЕДИНЕНИЙ ПРИ РЕМОНТЕ И ОБСЛУЖИВАНИИ МАШИН, СТАНКОВ И ОБОРУДОВАНИЯ ПРОМЫШЛЕННЫХ ПРЕДПРИЯТИЙ И АВТОМОБИЛЕЙ



МАТЕРИАЛ И ТВЕРДОСТЬ

Размер зева	Группа прочности ключа по ГОСТ 2838-80	Марка стали	HRC
< 46 мм	B	40X ГОСТ 4543-71	34...40
≥46 мм	C	45 ГОСТ 1050-88	30...36

ПОКРЫТИЕ:

- цинковое Ц 15.хр.бцв по ГОСТ 9.306-85;
- медное М30-50.хим.пас. прп.;
- полимерное ПЭП

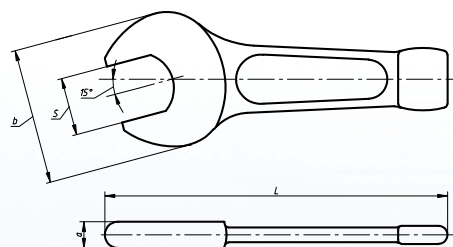
Размер зева	a	b	L	Масса, кг
17	13—16	33—40	135—140	0,160
19				0,153
22	14—17	43—50	155—160	0,264
24				0,248
27				0,288
30				0,272
32	17—20	54—60	195—225	0,470
36				0,450
41	20—24	70—75	220—240	0,820
46				0,760
50	25—30	85—90	245—282	1,570
55				1,470

Размер зева	a	b	L	Масса, кг
60	27—32	104—110	280—313	2,322
65				2,190
70	29—35	105—112	317—335	2,540
75				2,410
80				3,280
85	34—40	120—127	338—360	2,980
90				5,880
95	37—42	140—152	373—400	5,680
100	40—45	154—160	403—430	6,400
125	48—55	180—203	448—500	12,450

КЛЮЧ ГАЕЧНЫЙ С ОТКРЫТЫМ ЗЕВОМ УДАРНЫЙ

ТУ 3926-034-53581936-2005

ПРЕДНАЗНАЧЕНИЕ: ДЛЯ МОНТАЖА РЕЗЬБОВЫХ СОЕДИНЕНИЙ ПРИ РЕМОНТЕ И ОБСЛУЖИВАНИИ МАШИН, СТАНКОВ И ОБОРУДОВАНИЯ ПРОМЫШЛЕННЫХ ПРЕДПРИЯТИЙ И АВТОМОБИЛЕЙ



МАТЕРИАЛ И ТВЕРДОСТЬ

Размер зева	Группа прочности ключа по ГОСТ 2838-80	Марка стали	HRC
< 46 мм	B	40X ГОСТ 4543-71	34...40
≥46 мм	C	45 ГОСТ 1050-88	30...36

ПОКРЫТИЕ:

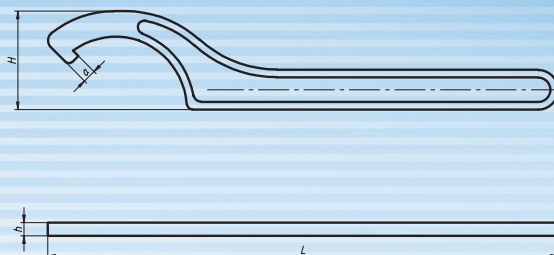
- цинковое Ц 15.хр.бцв по ГОСТ 9.306-85;
- медное М30-50.хим.пас. прп.;
- полимерное ПЭП

Размер зева	a	b	L	Масса, кг
24	14—16	57—60	165—175	0,40
27	14—16	57—60	165—175	0,38
30	17—19	67—70	185—195	0,60
32	17—19	67—70	185—195	0,58
36	18—20	82—89	215—225	1,0
41	18—20	82—89	215—225	0,96
46	20—23	100—105	260—270	1,60
50	20—23	100—105	260—270	1,56
55	24—27	123—126	308—318	2,80

Размер зева	a	b	L	Масса, кг
60	24—27	123—126	308—318	2,75
65	27,5—30,5	143—147	354—364	4,40
70	27,5—30,5	143—147	354—364	4,32
75	31—34	164—167	400—410	6,50
80	31—34	164—167	400—410	6,40
85	32—36	184—187	430—440	8,70
90	32—36	184—187	430—440	8,59
95	41—45	200—204	465—480	12,00
100	41—45	200—204	465—480	11,40

КЛЮЧИ ГАЕЧНЫЕ

КЛЮЧ ДЛЯ КРУГЛЫХ ШЛИЦЕВЫХ ГАЕК ГОСТ 16984-79



МАТЕРИАЛ:

изготавливаются из стали марки 40Х по ГОСТ 4543-71

ПОКРЫТИЕ:

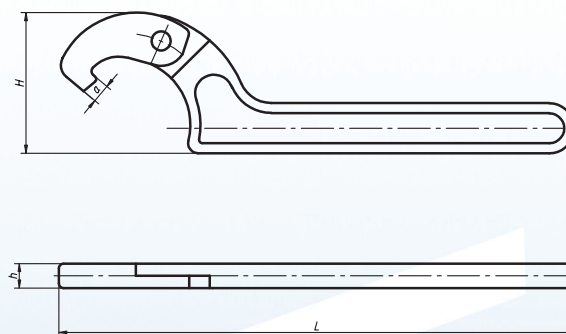
цинковое Ц15.хр.бцв.ГОСТ

ТВЕРДОСТЬ: HRC 41,5...46,5

Обозначение ключа	h	a	L	H	Масса, кг	ГОСТ
30-34	6	4,5	155	23	0,064	7811-0415
38-42	7	4,5	165	29	0,086	7811-0416
45-52		4,5	190	32	0,116	7811-0417
55-60		5,0	215	41	0,130	7811-0418
65-70	8	5,0	240	48	0,190	7811-0419
75-85	8	7,0	270	53	0,242	7811-0421
90-95	10	7,0	290	61	0,330	7811-0422
100-110		8,0	315	69	0,4	7811-0423
115-120		8,0	340	77	0,421	7811-0424
125-130		10,0	350	82	0,475	7811-0425
165-170	15	12,0	320	111	1,100	7811-0428
200-210	15	14,0	360	134	1,460	7811-0431

КЛЮЧ ШАРНИРНЫЙ ДЛЯ КРУГЛЫХ ШЛИЦЕВЫХ ГАЕК ТУ 3926-047-53581936-2013

ПРЕДНАЗНАЧЕНИЕ: для завинчивания и отвинчивания круглых гаек с отверстиями на цилиндрической поверхности.



МАТЕРИАЛ:

— рукоятка и головка из стали марки 40Х по ГОСТ 4543-71 или из стали 45 по ГОСТ 1050-88;
— ось из стали 20 ГОСТ 1050-88

ПОКРЫТИЕ:

— цинковое Ц15.хр.бцв по ГОСТ 9.306-85;
— медное М30-50.хим.пас.прп

ТВЕРДОСТЬ:

HRC 41,5...46,5 по ГОСТ 16985-79

Обозначение ключа	Наружный диаметр гаек	a	h	H	L	Масса, кг
22-60	22—60	3,2	8	44	160	0,02
65-110	65—110	5,8	10	78	250	0,138
115-220	115—220	9,0	15	135	400	1,287



НАБОРЫ КЛЮЧЕЙ ГАЕЧНЫХ

Комплектация наборов КГД

Наименование набора	Номенклатура ключа
КГД 1	5,5x7; 8x10; 10x12; 12x13; 13x14; 14x17; 17x19; 19x22; 22x24
КГД 5	22x24; 24x27; 27x30; 30x32; 32x36
КГД 6	8x10; 10x12; 12x13; 13x14; 14x17; 17x19
КГД 7	8x10; 10x12; 12x13; 13x14; 14x17; 17x19; 19x22
КГД 8	8x10; 9x11; 10x12; 12x13; 13x14; 14x17; 17x19; 19x22
КГД 9	5,5x7; 8x10; 9x11; 10x12; 12x13; 13x14; 14x17; 17x19; 19x22
КГД 10	8x9; 8x10; 9x11; 10x12; 12x13; 13x14; 14x17; 17x19; 19x22; 22x24
КГД 11	8x9; 8x10; 9x11; 10x12; 12x13; 13x14; 14x17; 17x19; 19x22; 22x24; 24x27
КГД 12	8x10; 9x11; 10x12; 12x13; 13x14; 14x17; 17x19; 19x22; 22x24; 24x27; 27x30; 30x32

Примечание

Возможно изменение комплектации по требованию заказчика (СТАНДАРТ, ЭКОНОМ, ПРЕМИУМ)

Комплектация наборов КГН

Наименование набора	Номенклатура ключа
КГН 2	8x10; 10x12; 12x13; 13x14; 14x17; 17x19; 19x22; 22x24
КГН 5	17x19; 19x22; 22x24; 24x27; 27x30
КГН 6	8x10; 10x12; 12x13; 13x14; 14x17; 17x19
КГН 7	8x9; 8x10; 10x12; 12x13; 13x14; 14x17; 17x19
КГН 8	8x9; 8x10; 10x12; 12x13; 13x14; 14x17; 17x19; 19x22
КГН 9	8x9; 8x10; 10x12; 12x13; 13x14; 14x17; 17x19; 19x22; 22x24
КГН 10	8x9; 8x10; 10x12; 12x13; 13x14; 14x17; 17x19; 19x22; 22x24; 24x27
КГН 11	8x9; 8x10; 10x12; 12x13; 13x14; 14x17; 17x19; 19x22; 22x24; 24x27; 27x30

Комплектация наборов КГНО

Наименование набора	Номенклатура ключа
КГНО 5	30; 32; 36; 41; 46
КГНО 6	30; 32; 36; 41; 46; 50
КГНО 7	24; 30; 32; 36; 41; 46; 50

Комплектация наборов КГКИ

Наименование набора	Номенклатура ключа
КГКИ 5	12x13; 14x17; 17x19; 19x22; 22x24
КГКИ 6	10x12; 12x13; 14x17; 17x19; 19x22; 22x24
КГКИ 7	10x12; 12x13; 13x17; 14x17; 17x19; 19x22; 22x24
КГКИ 8	10x12; 12x13; 13x17; 14x17; 17x19; 19x22; 22x24; 24x27

Комплектация наборов КГК

Наименование набора	Номенклатура ключа
КГК 3	10; 12; 13; 14; 17; 19; 22; 24
КГК 5	22; 24; 27; 30; 32
КГК 6	8; 10; 12; 13; 17; 19
КГК 7	8; 10; 12; 13; 14; 17; 19
КГК 8	8; 10; 12; 13; 14; 17; 19; 22
КГК 9	8; 9; 10; 12; 13; 14; 17; 19; 22
КГК 10	8; 9; 10; 11; 12; 13; 14; 17; 19; 22
КГК 11	8; 9; 10; 11; 12; 13; 14; 17; 19; 22; 24
КГК 12	8; 9; 10; 11; 12; 13; 14; 17; 19; 22; 24; 27



Набор ключей в пленке на картонной подложке «Пирамидка»



Набор ключей на клипсе



Набор ключей в сумке СПБ



Набор ключей в сумке ПВХ



Набор ключей в брезентовой сумке

КЛЮЧИ ТОРЦОВЫЕ

ПРЕДНАЗНАЧЕНИЕ: ДЛЯ СБОРОЧНО-РАЗБОРОЧНЫХ РАБОТ ПРИ РЕМОНТЕ И ПРОФИЛАКТИКЕ АВТОМОБИЛЕЙ В ГАРАЖНЫХ И ДОРОЖНЫХ УСЛОВИЯХ, В ДРУГИХ ПРОМЫШЛЕННЫХ ПРОИЗВОДСТВАХ

КЛЮЧИ ГАЕЧНЫЕ ТОРЦОВЫЕ ПО КОНСТРУКЦИИ И ТЕХНОЛОГИИ ИЗГОТАВЛИВАЮТСЯ СЛЕДУЮЩИХ ИСПОЛНЕНИЙ И ТИПОВ:

- трубчатые с внутренним шестигранником и восьмигранником: типов одно- и двусторонние прямые и специальные с различной конструкцией приводных частей;
 - стержневые с внутренним шестигранником и квадратом: типов одно- и двусторонние, прямые и изогнутые с различной конструкцией присоединительных удлинителей и приводных частей.
- Зевы ключей торцовых стержневых с внутренним шестигранником могут выполняться с волновым профилем.

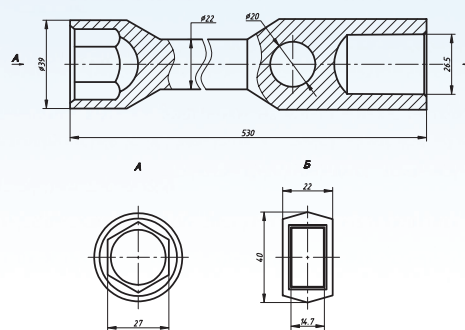
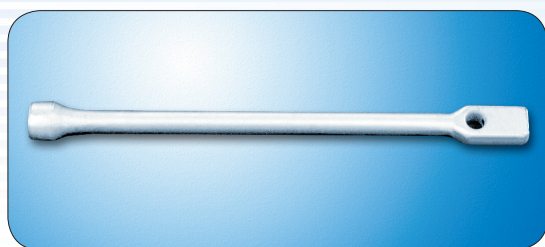
МАТЕРИАЛ:

- стержневые — группы прочности А и В по ГОСТ 2838-80 из стали марки 40Х ГОСТ 4543-71;
- трубчатые — группы прочности D по ГОСТ 2838-80 из стали марок 20, 35, 40, 45 по ГОСТ 1050-88

ТВЕРДОСТЬ: группы прочности **A** — HRC 41,5...46,5; **B** — HRC 36,5...46,5; **D** — HRC 36,5...41,5.

ПОКРЫТИЕ: — Ц15.хр.бцв по ГОСТ 9.306-85
— полимерное ПЭП.

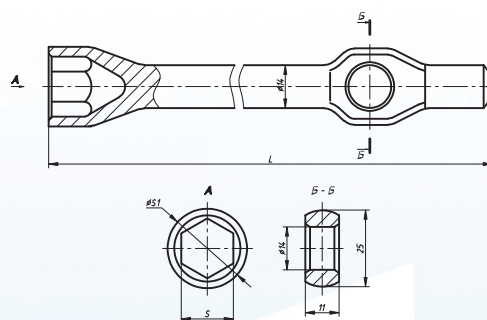
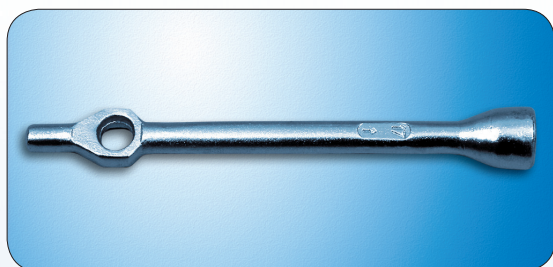
КЛЮЧ ТОРЦОВЫЙ СТЕРЖНЕВОЙ ПРЯМОЙ ОДНОСТОРОННИЙ ТУ 3926-036-53581936-2013



Обозначение	Масса, кг
27	1,770

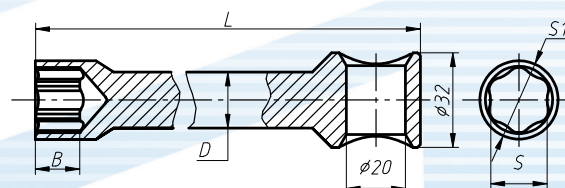
КЛЮЧИ ТОРЦОВЫЕ СТЕРЖНЕВЫЕ ПРЯМЫЕ ОДНОСТОРОННИЕ («КАМАЗ»)

ТУ 3926-036-53581936-2013



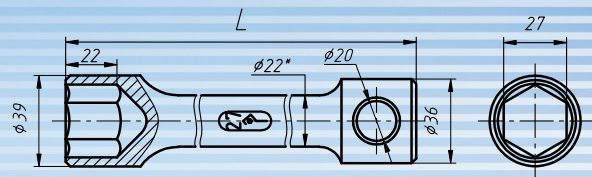
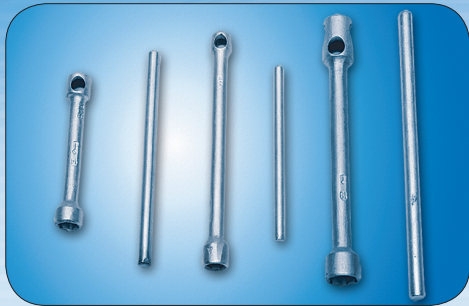
Обозначение	S	S1	L	Масса, кг
15	15	22—24	230—250	0,300
17	17	26		0,316

Обозначение	S	S1	B	D	L	Масса, кг
19	19	26,5	15	19	400	0,95
22	22	30,5	16	19	275	0,684
22					350	0,852
24	24	34	24	20	260	0,72



КЛЮЧИ ТОРЦОВЫЕ

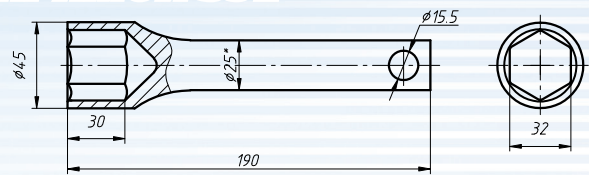
КЛЮЧ ТОРЦОВЫЙ СТЕРЖНЕВОЙ ПРЯМОЙ ОДНОСТОРОННИЙ S27



L	Масса, кг
265	0,8
295	0,9

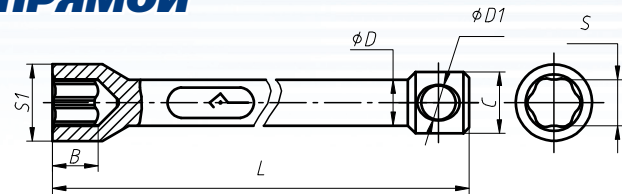
КЛЮЧ ТОРЦОВЫЙ СТЕРЖНЕВОЙ ПРЯМОЙ S32

Обозначение	Масса, кг
32	0,793



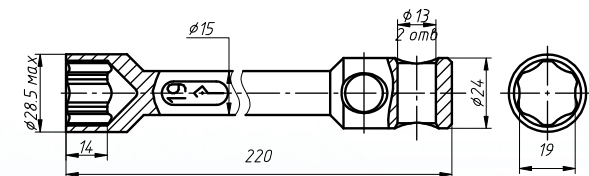
КЛЮЧ ТОРЦОВЫЙ СТЕРЖНЕВОЙ ПРЯМОЙ

Обозначение	S	S1	B	D	L	D	D1	Масса, кг
12	12	19 max	11	16	205	12	9	0,149
14	14	21,5 max	12	19	130	12	11	0,133

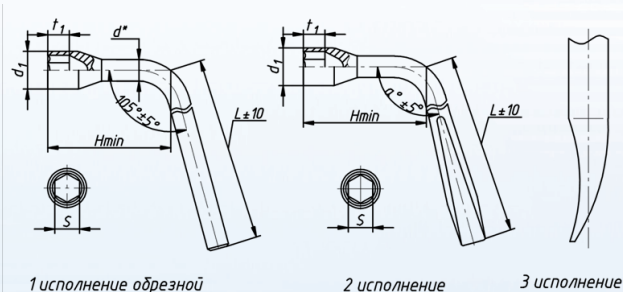
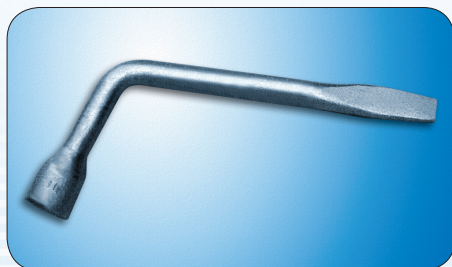


КЛЮЧ ТОРЦОВЫЙ СТЕРЖНЕВОЙ ПРЯМОЙ ОДНОСТОРОННИЙ S19

Обозначение	Масса, кг
19	0,360



КЛЮЧИ ТОРЦОВЫЕ СТЕРЖНЕВЫЕ ИЗОГНУТЫЕ ОДНОСТОРОННИЕ ТУ 3926-036-53581936-2013

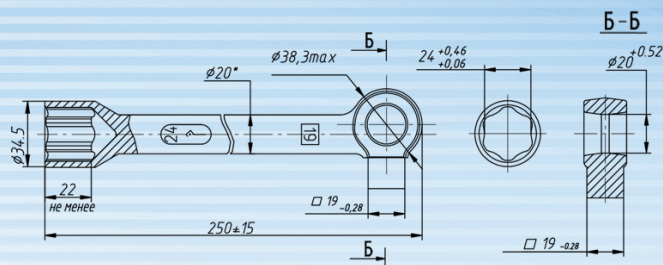


Исп.	S	d1	t1	H	L
1	17 ^{+0,40} _{+0,05}	26.0	10	85	180
2				300	
1	17 ^{+0,40} _{+0,05}	24.5	12	80	187
2				75	330
1	19 ^{+0,46} _{+0,06}	27.4	14	80	187
2					330
1	19 ^{+0,46} _{+0,06}	28.5	12	125	300
2					

Исп.	S	d1	t1	H	L
1					
2	21 ^{+0,46} _{+0,06}	30.5	14	85	250
3					
1	22 ^{+0,46} _{+0,06}	32.0		125	300
2					

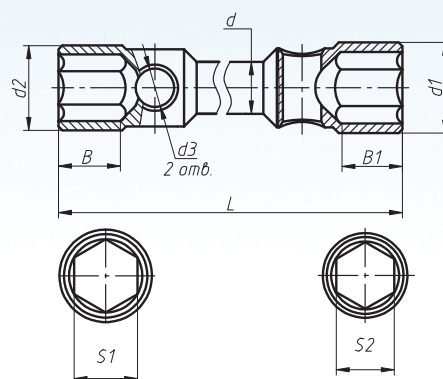
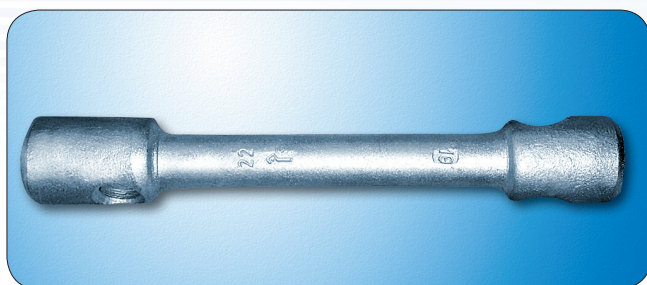
КЛЮЧИ ТОРЦОВЫЕ

КЛЮЧ ТОРЦОВЫЙ СТЕРЖНЕВОЙ ПРЯМОЙ S24 С КВАДРАТОМ 19 ТУ 3926-036-53581936-2013



Обозначение	Масса, кг
24 □ 19	0,737

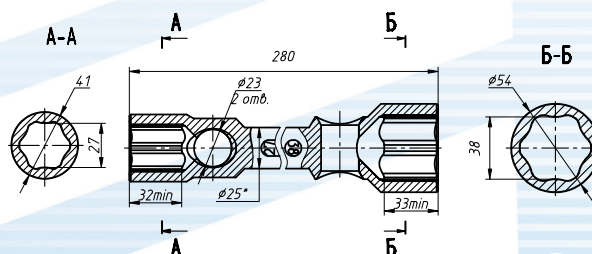
КЛЮЧ ТОРЦОВЫЙ СТЕРЖНЕВОЙ ПРЯМОЙ ДВУСТОРОННИЙ ТУ 3926-036-53581936-2013



Обозначение ключа	S1	S2	B	B1	d	d1	d2	d3	L	Масса, кг
19x22	19	22	16	14	20	30	33	16	240	0,7
24x27	24	27	32	32	25	38	41	20	360	1,554
									380	1,620
									450	2,100
27x30	27	30	32	32	25	41	44	20	390	1,660
27x32	27	32	32	32	25	41	47	20	420	1,823
									600	2,550
									430	1,900
30x32	30	32	32	32	25	44	47	20	400	1,780
									470	2,057
									450	2,000
32x33	32	33	32	32	25	47	47	23	450	2,000
32x36	32	36	32	32	28	47	54	23	515	2,500
32x38	32	38	33	32	28	47	54	23	400	2,000
32x38	32	38	33	32	25	47	54	23	500	2,375
30x32	30	32	32	32	25	44	47	20	280	1,400

КЛЮЧ ТОРЦОВЫЙ СТЕРЖНЕВОЙ ПРЯМОЙ («УРАЛАЗ»)

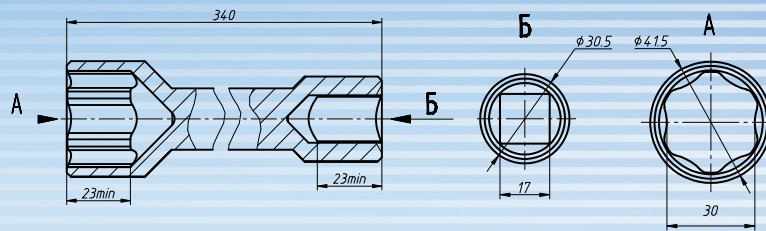
Обозначение	Масса, кг
27x38	1,520



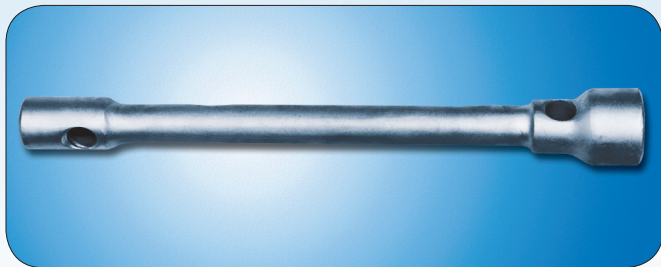
КЛЮЧИ ТОРЦОВЫЕ

КЛЮЧ ТОРЦОВЫЙ СТЕРЖНЕВОЙ ПРЯМОЙ S30 С КВАДРАТОМ 17

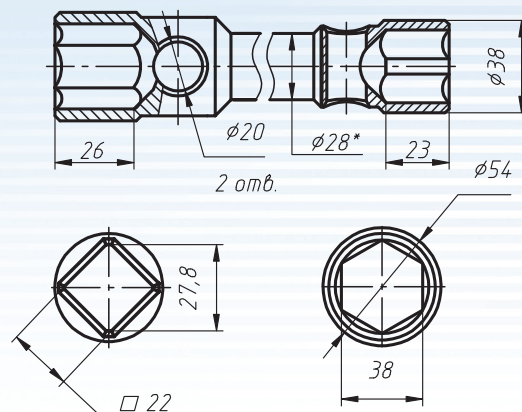
Масса, кг
1,09



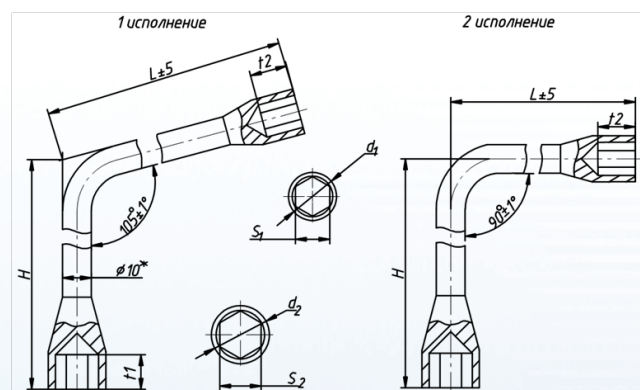
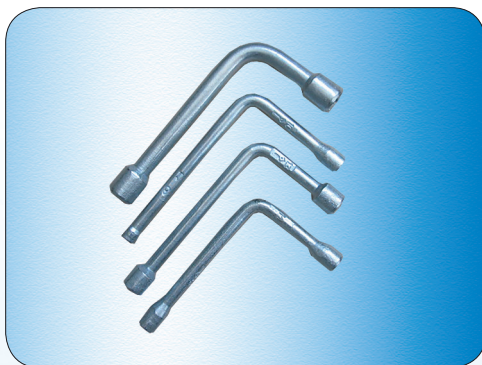
КЛЮЧ ТОРЦОВЫЙ СТЕРЖНЕВОЙ ПРЯМОЙ ДВУСТОРОННИЙ ТУ 3926-036-53581936-2013



Обозначение	Масса, кг
22x38	2,050



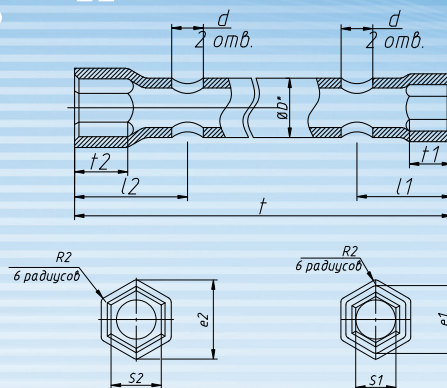
КЛЮЧИ ТОРЦОВЫЕ СТЕРЖНЕВЫЕ ИЗОГНУТЫЕ ДВУСТОРОННИЕ ТУ 3926-036-53581936-2013



Исп.	Размер зева S1xS2	d1	d2	t1	t2	H не менее	L
		не более		не менее			
1	8x10	13	16,0	5	9	100	105
2						125	75
1	10x12	16	19,0	6	8	100	105
2						125	75
1	10x13	16	20,5	6	8	100	105
2						125	75
1,2	10x10	16	16,0	6	6	105	105
3						105	85
1,2	17x19	26	28,5	10	12	185	190
3,4						265	110

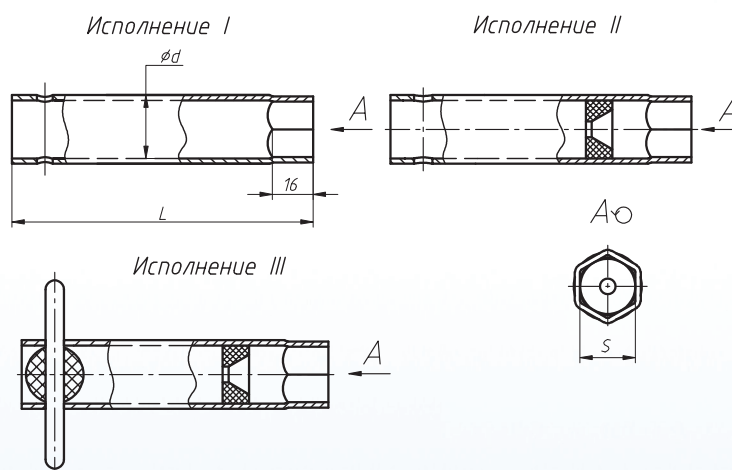
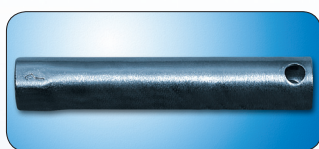
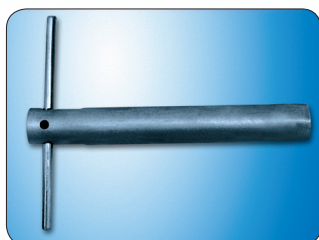
КЛЮЧИ ТОРЦОВЫЕ

КЛЮЧИ ТОРЦОВЫЕ ТРУБЧАТЫЕ ДВУСТОРОННИЕ ТУ 3926-036-53581936-2013



Обозначение	s1	s2	e1	e2	d	l1	l2	t	t1	t2	D*	Масса, кг		
8x10	8	10	13	15,5	ø 6,5	20	20	95	6	7	ø 12	0,046		
10x12	10	12	15,5	17,9		25	25		7	9		ø 15	0,067	
12x13	12	13	17,9	19	ø 8,5	30	30	105	9	11	ø 18	0,067		
14x15	14	15	20,2	21,3					ø 10,5	9		11	ø 20	0,083
17x19	17	19	23,6	25,9					115	11		13	0,101	

КЛЮЧ ТОРЦОВЫЙ ТРУБЧАТЫЙ ОДНОСТОРОННИЙ (СВЕЧНОЙ) ТУ 3926-036-53581936-2013

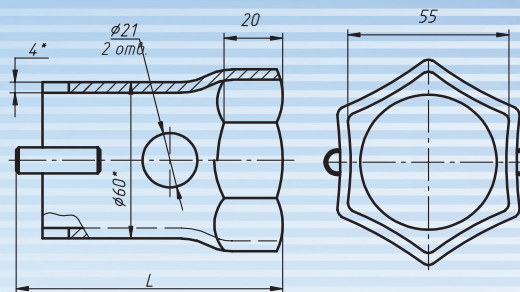


Исполнение	S	d	L	Масса, кг
1	21	26	100	0,114
			130	0,150
			150	0,170
			195	0,226
			230	0,260
2	21	26	100	0,110
			130	0,140
			150	0,160
			195	0,230
			230	0,270
3	16	20	260	0,240
			100	0,140
			130	0,180
			150	0,200
			195	0,260
	21	26	230	0,290



КЛЮЧИ ТОРЦОВЫЕ

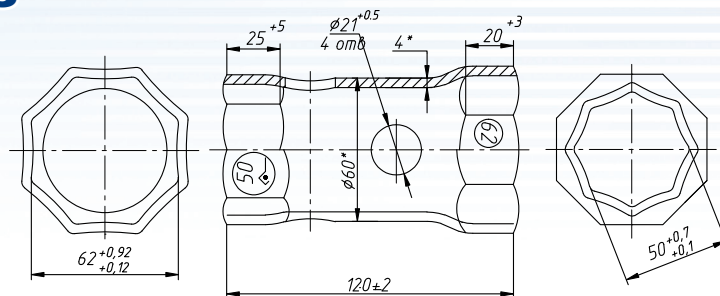
КЛЮЧ ТОРЦОВЫЙ ТРУБЧАТЫЙ ОДНОСТОРОННИЙ («КАМАЗ») ТУ 3926-036-53581936-2013



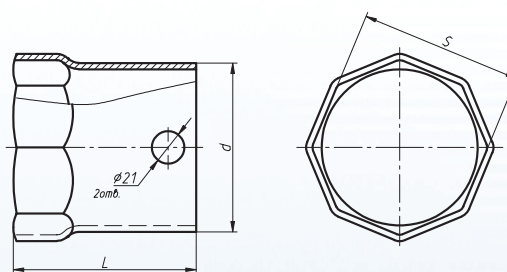
Обозначение	Исполнение	L	Масса, кг
55	1	150	0,790
55	2	100	0,517

КЛЮЧ ТОРЦОВЫЙ ТРУБЧАТЫЙ ДВУСТОРОННИЙ ТУ 3926-036-53581936-2013

Обозначение	Масса, кг
50x62	0,700

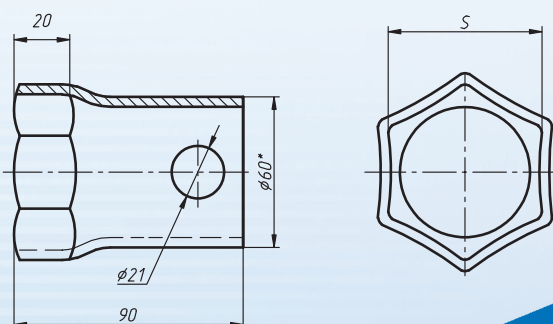


КЛЮЧ ТОРЦОВЫЙ ТРУБЧАТЫЙ ОДНОСТОРОННИЙ ТУ 3926-036-53581936-2013



Обозначение	S	d	L	Масса, кг
104	104	108	115	1,15
110	110	108	130	1,35
115	115	108	130	1,37

S	Масса, кг
55	0,46
60	0,46



ГОЛОВКИ ТОРЦОВЫЕ

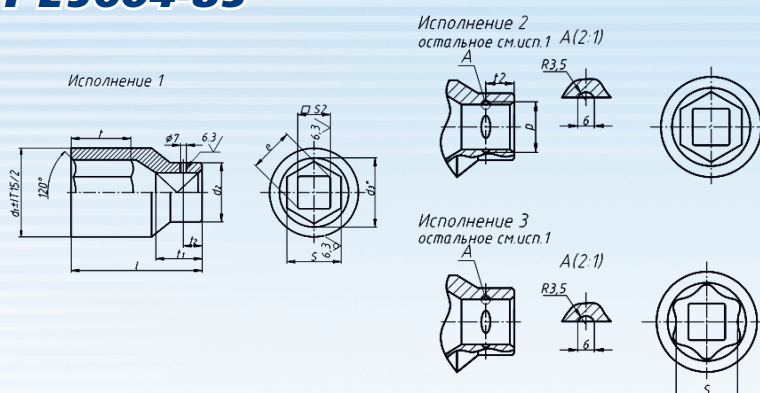
ПРЕДНАЗНАЧЕНИЕ: ПРИМЕНЯЮТСЯ ДЛЯ БОЛТОВ И ГАЕК ПРИ РЕМОНТЕ АВТОМОБИЛЕЙ, ИЗГОТОВЛИВАЮТСЯ ДЛЯ НУЖД НАРОДНОГО ХОЗЯЙСТВА И ЭКСПОРТА.

МАТЕРИАЛ: изготавливаются из стали 40Х по ГОСТ 4543

ТВЕРДОСТЬ: 41...46,5 HRC

ПОКРЫТИЕ: — цинковое Ц15.хр.;
— полимерное ПЭП

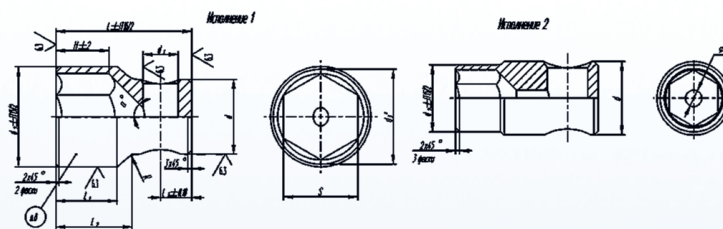
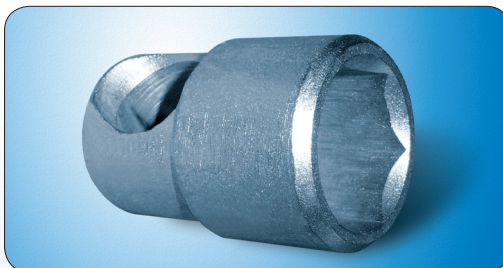
ГОЛОВКИ СМЕННЫЕ ГОСТ 25604-83



Размер зева S	d1	d2	d3	l не более	t не менее	t1	t2	e не менее	p	Масса, кг
	не более	не более								
22	33,3		26,2		14					0,283
23	34		27,4	55	16					0,297
24	35,8	40	28,6							0,312
27	39,6		32,2		18					0,329
28	43,3		33,4							0,361
30	43,3	43	35,6	60	20					0,390
32	45,8		38,5		22	24	10	25,6	24	0,418
36	50,8	45	43,0	65	24					0,443
41	57,1	48	49,2	70	27					0,487
46	63,3		55	75	30					0,510
50	68,3	50	59,8	80	33					0,524
55	74,6	57	65,5	85	36					0,560

Размер зева S	d1	d2	d3	l не более	t не менее	t1	t2	e не менее	p	Масса, кг
	не более	не более								
32	46		38,5		24					0,410
36	53	48	43	75	27					0,443
41	57		49,2		30					0,473
46	66,4		55	85	32					0,518
50	71,4	55	59,8		34					0,560
55	77,6	57	65,5	90	38	29	15	34,3	28	0,592
60	83,9	61	71,5	95	42					0,621
65	86		77,5	90	45					0,674
70	92		83							0,718
75	98	52	89	95	50					0,756
80	104		95							0,790

ГОЛОВКИ СМЕННЫЕ СПЕЦИАЛЬНЫЕ ТУ3926-035-53581936-2005



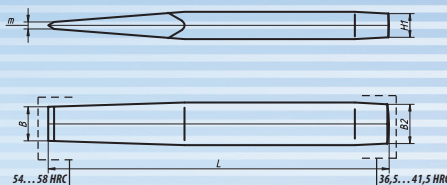
Обозначение	S	Предельные отклонения размера S	l	l1	l2	l3	d не более	d1	d2	d3	R	a°	H	Масса, кг	Исполнение	Испытательный крутящий момент, Нм не менее
8М.2013.01	24	+0,46 +0,06	70	22	24	15			33	28,6		-	20	0,32	2	569
-01	27			25	27				36,7	32,2			22	0,36		665
-02	30	+0,58 +0,08		46,5					43	35,6			27	0,53		795
-03	32			45,25					45,5	38,5			30	0,56		888
-04	34			44	50				48	40,7			35	0,55		986
-05	36			42,75		18			50,5	43			35	0,57		1084
-06	38			41					54	46			35	0,61		1192
-07	41	+0,70 +0,10		49,75					56,5	49,1			37	0,74	1	1353
-08	46		95	46,5	60				63	55			40	0,81		1569
-09	50		93	40	49	21	50	23	68	59,8	10		35	1,04		2329
-10	55		100	45	56		55	26	74	65,5	12	45	39	1,32		2562
-11	60	+0,92 +0,12		107	50	65	60		83	71,5	15		43	1,72		2798
-12	65		125	54	67	29	65	34	87	77,5	18		48	2,22		3028



ЗУБИЛО, БОРОДОК, КЛЮЧИ ДЛЯ ВИНТОВ С ВНУТРЕННИМ ШЕСТИГРАННИКОМ

ЗУБИЛО СЛЕСАРНОЕ ГОСТ 7211-86

ПРЕДНАЗНАЧЕНИЕ: для рубки незакаленных металлов, изготавливаемых для нужд народного хозяйства.



Обозначение по ГОСТ	Обозначение зубила	B	B1	B2	L	H	Масса, кг
2810-0187	160x16	16	20	18	160	12	0,280
2810-0219	200x20	20	25	23	200	16	0,420

МАТЕРИАЛ:

инструментальная сталь У7А, У8А по ГОСТ 1735

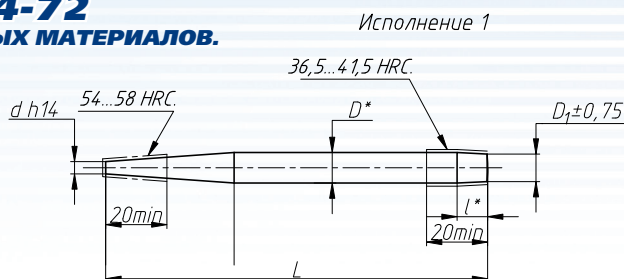
ТВЕРДОСТЬ: 36,5...41,5 HRC;
54... 58 HRC

ПОКРЫТИЕ:

цинковое Ц15.хр.бцв по ГОСТ 9.306-85

БОРОДОК СЛЕСАРНЫЙ ГОСТ 7214-72

ПРЕДНАЗНАЧЕНИЕ: для пробивки отверстий листовых материалов.



Обозначение по ГОСТ	d	D1	D	L	Масса, кг
7851-0160	3,2	9,0	10	125	0,060
7851-0164	4,0	9,0	10	160	0,085

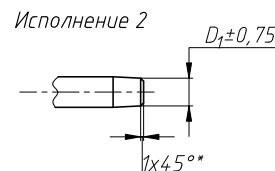
МАТЕРИАЛ:

инструментальная сталь У7А, У8А по ГОСТ 1735

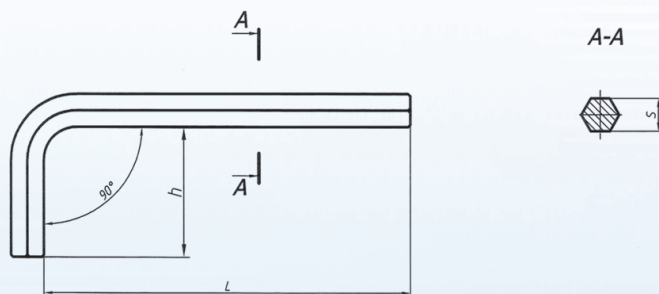
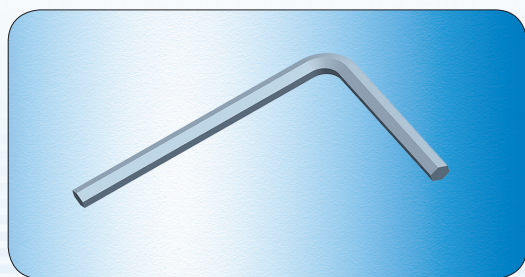
ТВЕРДОСТЬ: 56...60 HRC

ПОКРЫТИЕ:

цинковое Ц15.хр.бцв по ГОСТ 9.306-85



КЛЮЧ ДЛЯ ВИНТОВ С ВНУТРЕННИМ ШЕСТИГРАННИКОМ ГОСТ 11737-93



Обозначение по ГОСТ	S	L	h	Масса, кг
7812-0374	5	80	29	0,017
7812-0375	6	90	32	0,03
7812-0376	8	100	36	0,06
7812-0377	10	112	40	0,11
7812-0378	12	125	45	0,17
7812-0379	14	140	56	0,260
7812-0381	17	160	63	0,45

МАТЕРИАЛ: из стали 40Х ГОСТ 4543-71

ТВЕРДОСТЬ: 31,5...46,5 HRC

ПОКРЫТИЕ:

цинковое Ц15.хр.бцв по ГОСТ 9.306-85

ЛОПАТКИ МОНТАЖНЫЕ

ПРЕДНАЗНАЧЕНИЕ: ДЛЯ МОНТАЖА И ДЕМОНТАЖА ШИН АВТОМОБИЛЕЙ, МОТОЦИКЛОВ И ДРУГИХ ТРАНСПОРТНЫХ СРЕДСТВ В ГАРАЖНЫХ И ДОРОЖНЫХ УСЛОВИЯХ. ЛОПАТКИ МОНТАЖНЫЕ МОГУТ БЫТЬ ИСПОЛЬЗОВАНЫ В КАЧЕСТВЕ ПРИСОЕДИНИТЕЛЬНЫХ УДЛИНИТЕЛЕЙ И ПРИВОДНЫХ ЧАСТЕЙ ДЛЯ ДОМКРАТОВ И ТОРЦОВЫХ КЛЮЧЕЙ.

МАТЕРИАЛ:

из стали 40Х ГОСТ 4543-71 или из других марок сталей с механическими свойствами в термически обработанном состоянии не ниже, чем у стали указанной марки

ТВЕРДОСТЬ:

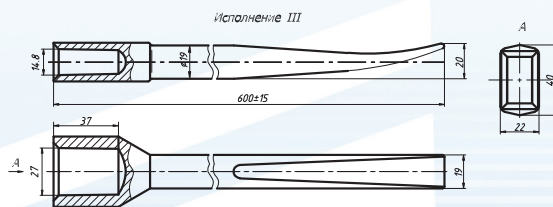
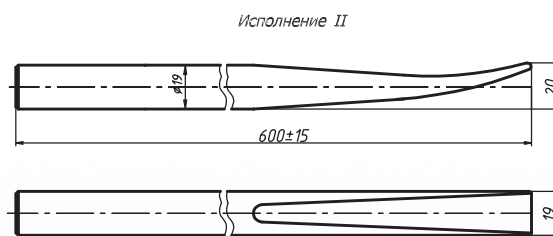
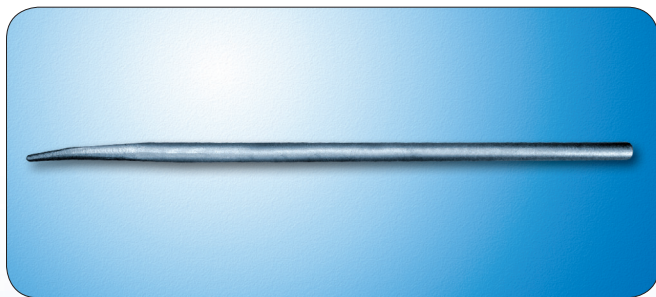
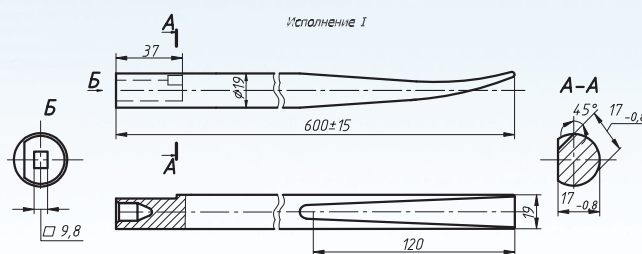
31,5...46,5 HRC

ПОКРЫТИЕ:

- Ц15.хр.бцв по ГОСТ 9.306-85;
- М30-50.хим.пас.прп.;
- полимерное ПЭП

В глухих отверстиях толщина покрытия не нормируется

ЛОПАТКА МОНТАЖНАЯ ПОД ГИДРОДОМКРАТ «ГАЗЕЛЬ» ТУ 3926-038-53581936-2014



Обозначение	Исполнение	L	Масса, кг
ГАЗЕЛЬ	I	600	1,260
	II		1,260
	III		1,400

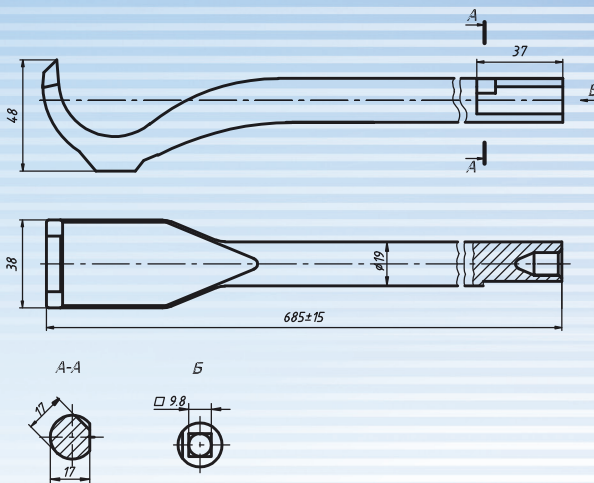
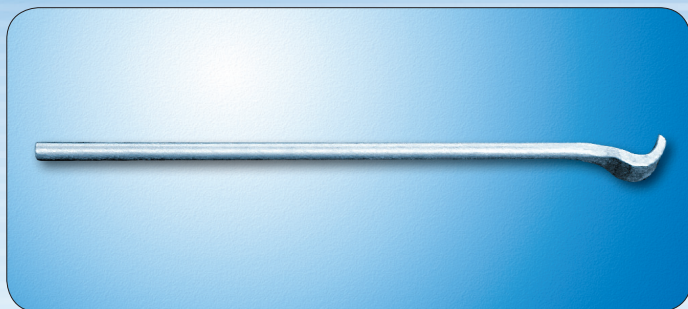


ЛОПАТКИ МОНТАЖНЫЕ

ЛОПАТКА МОНТАЖНАЯ ПОД ГИДРОДОМКРАТ № 416

«КАМАЗ»

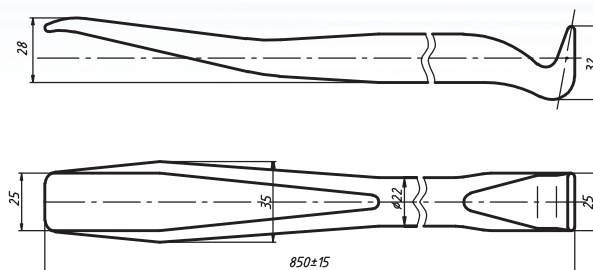
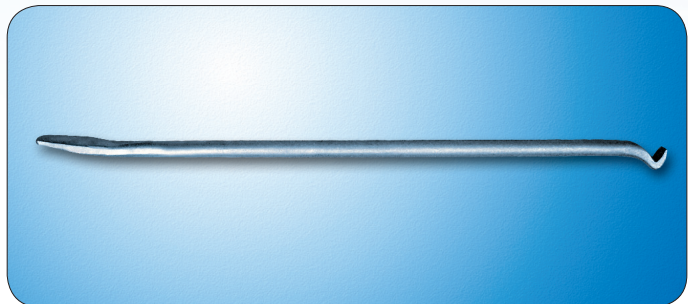
ТУ 3926-038-53581936-2014



Обозначение	L	Масса, кг
№ 416	685	1,630

ЛОПАТКА МОНТАЖНАЯ С КРЮКОМ № 223 «КАМАЗ»

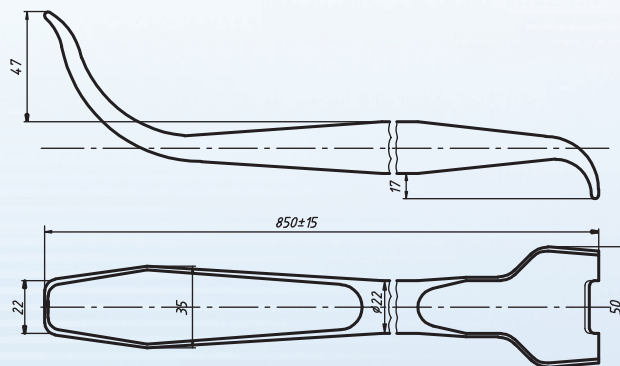
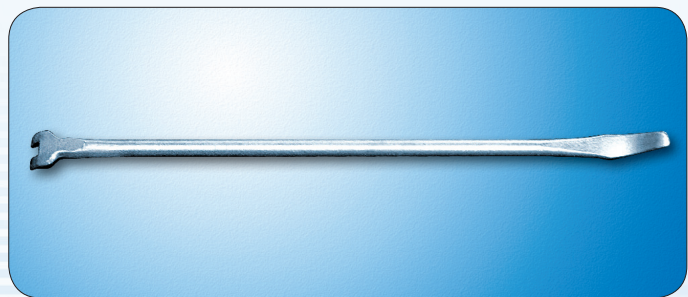
ТУ 3926-038-53581936-2014



Обозначение	L	Масса, кг
№ 223	850	2,480

ЛОПАТКА МОНТАЖНАЯ ВИЛЬЧАТАЯ № 150 «КАМАЗ»

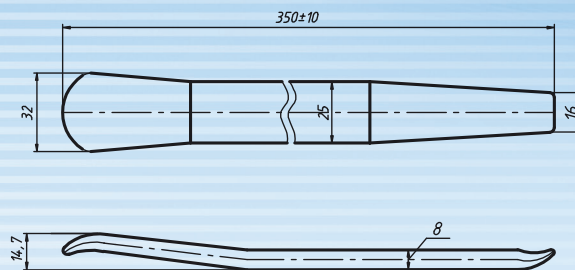
ТУ 3926-038-53581936-2014



Обозначение	L	Масса, кг
№ 150	850	2,378

ЛОПАТКИ МОНТАЖНЫЕ

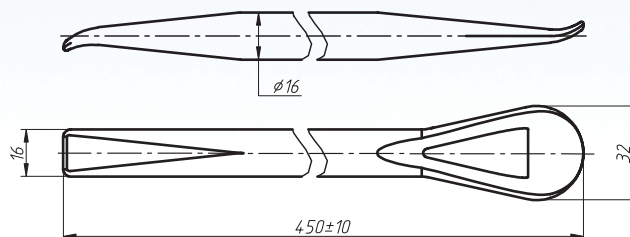
ЛОПАТКА МОНТАЖНАЯ «ВАЗ» ТУ 3926-038-53581936-2014



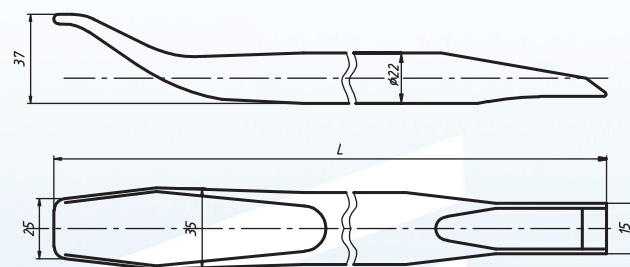
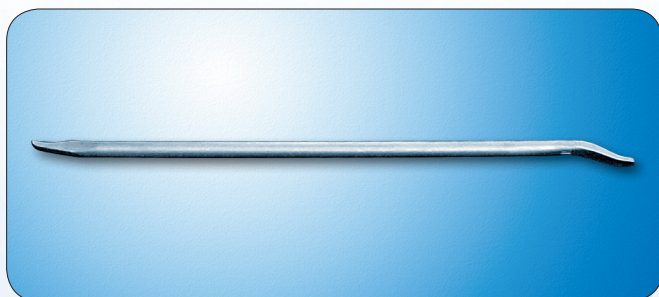
Обозначение	L	Масса, кг
ВАЗ	350	0,490

ЛОПАТКА МОНТАЖНАЯ «ВАЗ» L-450 ТУ 3926-038-53581936-2014

Обозначение	L	Масса, кг
450	450	0,678



ЛОПАТКА МОНТАЖНАЯ ОСТРОКОНЕЧНАЯ № 151 «КАМАЗ» ТУ 3926-038-53581936-2014



Обозначение	L	Масса, кг
№ 151	850	2,416
	650	1,828

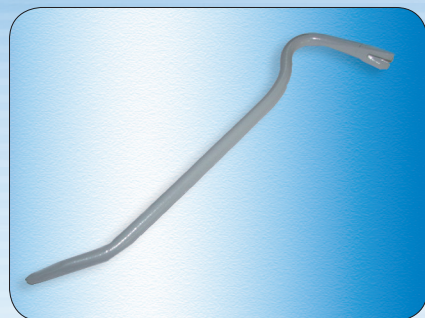


ЛОМЫ, РУКОЯТКА ПУСКОВАЯ

ЛОМ-ГВОЗДОДЕР

ТУ-3926-044-535881936-2014

ПРЕДНАЗНАЧЕНИЕ: ПРИМЕНЯЮТСЯ В СТРОИТЕЛЬСТВЕ И ДЛЯ ВЫДЕРГИВАНИЯ ГВОЗДЕЙ ПРИ ПРОИЗВОДСТВЕ ОПАЛУБОЧНЫХ И ПЛОТНИЧНЫХ РАБОТ.



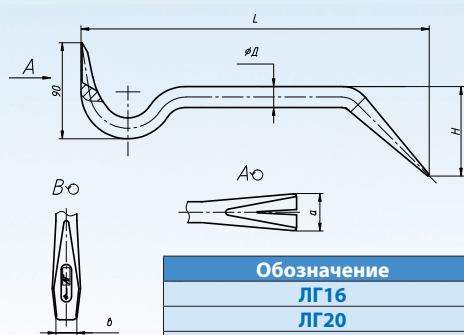
МАТЕРИАЛ:

изготавливаются из стали марки 45 или 50 по ГОСТ 1050-88, Ст 6 ГОСТ 380-2005

ТВЕРДОСТЬ: концы ломов на длине не менее 150 мм при изготовлении из стали марок 45 и 50 имеют твердость 40...47 HRC, при изготовлении из Ст 6 по ГОСТ 380-2005 — 38...46 HRC

ПОКРЫТИЕ:

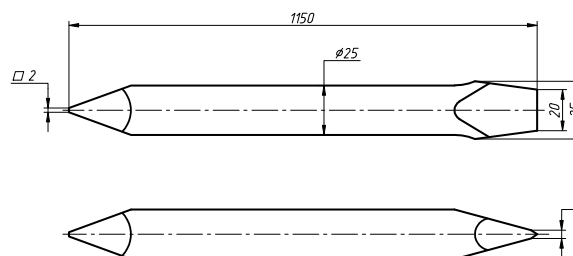
- цинковое Ц15.хр.бцв по ГОСТ 9.306-85;
- медное М30-50.хим.пас.прп.;
- полимерное ПЭП



Обозначение	L	a	в	Д	Н	Масса, кг
ЛГ16	320	35	18	16	70	0,64
ЛГ20	600	42	22	20	85	1,7
ЛГ24	1000	45	24	24	100	3,9

ЛОМ «КАМАЗ»

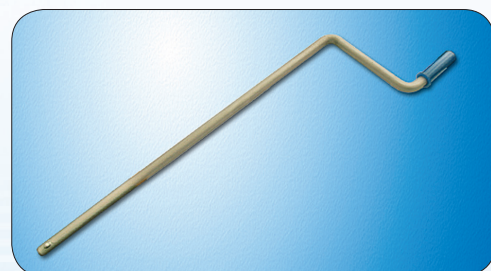
ТУ 3926-044-535881936-2014



РУКОЯТКА ПУСКОВАЯ

ТУ 3926-052-535881936-2009

ПРЕДНАЗНАЧЕНИЕ: ДЛЯ ЗАПУСКА КАРБЮРАТОРНЫХ ДВИГАТЕЛЕЙ ВРУЧНУЮ И ПРОВОРОТА КОЛЕНВАЛА ПРИ РЕГУЛИРОВОЧНЫХ И ДРУГИХ РАБОТАХ.



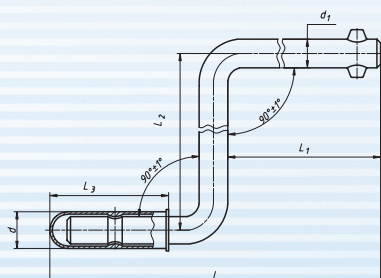
МАТЕРИАЛ:

стержень рукоятки пусковой изготавливается из стали марки 40 ГОСТ 1050-88 или из других марок сталей с механическими свойствами в термически обработанном состоянии не ниже, чем у стали указанной марки. Ручка рукоятки пусковой изготавливается из полиэтилена 11304-040 ГОСТ 16337-77, из трубы В10 ГОСТ 8733-74

ТВЕРДОСТЬ: рабочей части стержня рукоятки пусковой 38,5...44 HRC

ПОКРЫТИЕ:

цинковое Ц15.хр. по ГОСТ 9.306-85



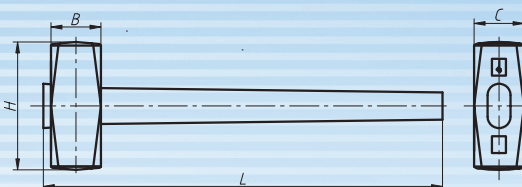
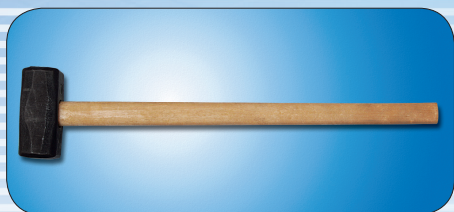
L	L ₁	L ₂	L ₃	d	d ₁	Масса, кг
970	820	200	100	27	19	2,53
810	660	200	100	27	19	2,17

МОЛОТКИ, КУВАЛДЫ

КУВАЛДА ТУПОНОСАЯ КУЗНЕЧНАЯ

ТУ 3926-046-53581936-2014

ПРЕДНАЗНАЧЕНИЕ: ПРИМЕНЯЮТСЯ В КАЧЕСТВЕ УДАРНОГО ИНСТРУМЕНТА, ДЕФОРМИРУЮЩЕГО ЗАГОТОВКУ НА НАКОВАЛЬНЕ ПРИ РУЧНОЙ КОВКЕ, И В ДРУГИХ РАБОТАХ, СВЯЗАННЫХ С НАНЕСЕНИЕМ РАЗЛИЧНЫХ ПО СИЛЕ И НАПРАВЛЕНИЮ УДАРОВ.



Масса кувалды	B	C	L	H	Масса, кг
1 кг	43	43	400	98	1,3
2 кг	50	50	500	128	2,5
3 кг	58	58		142	3,5
4 кг	63	63	550	152	4,5
5 кг	68	76		159	5,7
6 кг	77	77	550	166	6,7
7 кг	81	81	550	172	7,7
8 кг	80	91	550	172	8,7

МАТЕРИАЛ:

— головки кувалд — из стали марки 50 по ГОСТ 1050-88.
Допускается изготавливать из стали 45 ГОСТ 1050-88;
— ручки — из древесины твердых лиственных пород: березы 1-го сорта, граба, клена, рябины, кизила, ясеня, дуба, бука по ГОСТ 2695-83

ТВЕРДОСТЬ: КГКИ 41,5...46,5 HRC для стали 40X,
45,5...51,5 HRC для стали 40XФА

ПОКРЫТИЕ:

цинковое Ц15.хр.бцв по ГОСТ 9.306-85

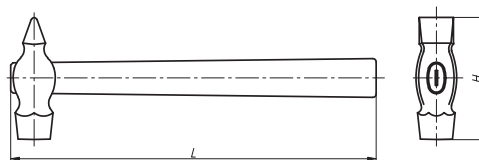
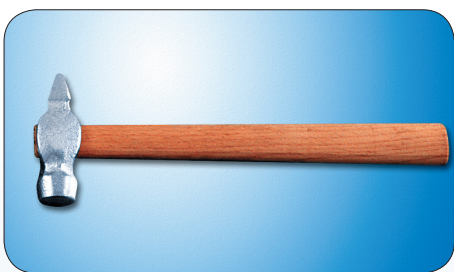
МОЛОТОК СЛЕСАРНЫЙ СТАЛЬНОЙ С КРУГЛЫМ БОЙКОМ ГОСТ 2310-77

МАТЕРИАЛ:

— головки молотков — из стали марки 50 по ГОСТ 1050 или стали марки У7 по ГОСТ 1435, или сталей других марок, не уступающих по механическим свойствам в термообработанном состоянии сталям указанных марок;
— рукоятки по ГОСТ 2695

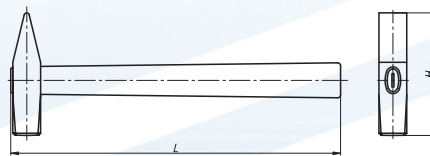
ТВЕРДОСТЬ: рабочие поверхности головки молотка (боек и носок) должны иметь твердость 50,5...57 HRC

ПОКРЫТИЕ: корпуса молотков — цинковое Ц15.хр. по ГОСТ 9.306



Обозначение по ГОСТ	Масса бойка, кг	L	H	Масса, кг
7850-0101	0,2	250	80	0,35
7850-0102	0,4	320	100	0,55
7850-0103	0,5	320	105	0,560
7850-0104	0,6	360	110	0,748
7850-0105	0,8	360	120	0,948
7850-0106	1,0	400	130	1,150

МОЛОТОК СЛЕСАРНЫЙ С КВАДРАТНЫМ БОЙКОМ ГОСТ 2310-77



Обозначение по ГОСТ	Масса бойка, кг	L	H	Масса, кг
7850-0115/001	0,1	250	82	0,150
7850-0116/001	0,2	250	95	0,215
7850-0117/001	0,4	320	112	0,520
7850-0118/001	0,5	320	118	0,620
7850-0119/001	0,6	360	122	0,748
7850-0121/001	0,8	360	130	0,948
7850-0122/001	1,0	400	135	1,150



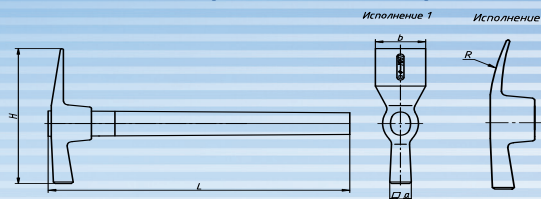
МОЛОТКИ, ОТВЕРТКИ

МОЛОТОК-КИРОЧКА ГОСТ 11042-90

ПРЕДНАЗНАЧЕНИЕ: ПРИМЕНЯЮТСЯ ПРИ ПРОИЗВОДСТВЕ КАМЕННЫХ, ШТУКАТУРНЫХ, ПЛИТОЧНЫХ, МОНТАЖНЫХ И ДР. РАБОТ.



Обозначение	a	b	H	L	Масса, кг
МКП-1	21	48	165	297—303	0,790
МКИ-1	22	50	180	297—303	0,943
МКП-2	20	48	165	297—303	0,790



МАТЕРИАЛ:

корпуса молотков изготавливаются из стали 50 по ГОСТ 1050 или из стали У7 по ГОСТ 1435; рукоятки корпусов молотков изготавливаются из древесины по ГОСТ 2695

ПОКРЫТИЕ:

корпуса молотков — цинковое Ц15.хр. по ГОСТ 9.306

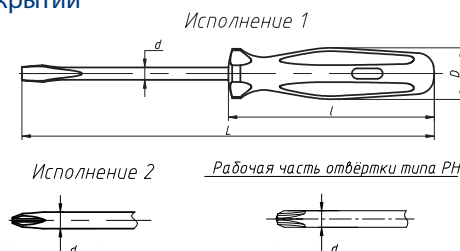
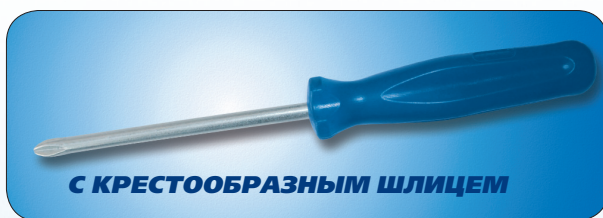
ОТВЕРТКА СЛЕСАРНО-МОНТАЖНАЯ ГОСТ 17199-88

ПРЕДНАЗНАЧЕНИЕ: ДЛЯ ВЗАИМОДЕЙСТВИЯ С СООТВЕТСТВУЮЩИМИ ШЛИЦАМИ ВИНТОВ И ШУРУПОВ.

МАТЕРИАЛ: стержень отвертки комбинированной изготавливается из 50ХФА ГОСТ 14959-79, У7 по ГОСТ 1435-74, Ст 65 по ГОСТ 14959-79, рукоятка отвертки изготавливается из полипропилена или другой пластмассы, указанной в п. 1.5 ГОСТ 17199-88

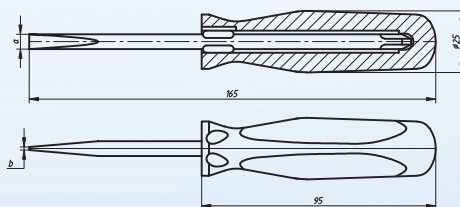
ТВЕРДОСТЬ: рабочего конца отверток с прямым шлицем на длине не меньшей, чем тройная ширина лопатки, а для рабочего конца для винтов с крестообразным шлицем — не меньшей, чем тройной диаметр стержня, должна быть 47,0...52,0 HRC. Для стержня допускается понижение твердости нерабочей части до 31,5 HRC, не более

ПОКРЫТИЕ: стержень отвертки и зажим имеют защитно-декоративные покрытия Ц15.хр.бцв по ГОСТ 9.306-85, обеспечивающие качество, форму и внешний вид. По согласованию с потребителем допускаются другие виды покрытий



ГОСТ	Размер лопатки и номер крестообразной части	d	D	l	L	Масса, кг
7810-0928	1,0x6,5	6	22	90	190	0,057
7810-0941	1,6x10,0	8	25	100	250	0,111
7810-0982	PH 2	6	25	100	200	0,057
7810-0986	PH 4	10	28	110	310	0,194
7810-1053	PH 3	6	22	100	170	0,057

ОТВЕРТКА КОМБИНИРОВАННАЯ ТУ 3926-037-53581936-2014



Размер	d	D	l	L	Масса, кг
1,2x6,0 № 2	6	25	95	165	0,057

АВТОМОБИЛЬНЫЕ НАБОРЫ «КАМАЗ», «УАЗ»

НАБОРЫ «КАМАЗ»

Комплектация набора М-279

Ключ гаечный с открытым зевом двусторонний		
1	КГД 27x30	1
Ключ торцовый стержневой прямой двусторонний		
2	S32x38	1
3	S19x22	1
4	Отвертка комбинир. с крест. шлицем № 2 и прямым шлицем 1,2x6,0 L165	1
5	Лопатка монтаж. L-685	1
6	Плоскогубцы 160 мм	1
7	Сумка инструментальная малая	1

Комплектация набора М-280 А

Ключ гаечный с открытым зевом двусторонний		
1	КГД 8x10 ТУ	
2	КГД 12x13 ТУ	1
3	КГД 17x19 ТУ	1
4	КГД 22x24 ТУ	1
5	КГД 27x30 ТУ	1
Ключ гаечный кольцевой двусторонний коленчатый		
6	КГН 17x19 ТУ	1
Ключ гаечный кольцевой прямой двусторонний		
7	КГКП 22x24 ТУ	1
Ключ торцовый стержневой		
8	S19x22	1
9	S10x13	1
10	S5	1
11	Головка тоцового ключа S24	1
Ключ гаечный с открытым и кольцевым зевом двусторонний (комбинированный)		
12	КГК 14x14	1
13	Отвертка комбинированная с крест. шлицем № 2 и прямым шлицем 1,2x6,0 L165	1
14	Плоскогубцы 160 мм	1
15	Набор шурупов	1
16	Ключ для масляного фильтра ременный универсальный	1
17	Сумка упаковочная для набора М-284	1

Комплектация набора М-281 А

Ключ торцовый трубчатый односторонний		
1	S110	1
Ключ гаечный кольцевой односторонний коленчатый		
2	КГНО 30 ТУ	1
3	КГНО 32 ТУ	1
4	КГНО 36 ТУ	1
5	КГНО 46 ТУ	1
6	КГНО 50 ТУ	1
Ключ торцовый стержневой прямой		
7	S32x38	1
8	S19x22	1
9	S27	1
10	Сумка инструментальная малая	1

Комплектация набора М-282 А

Ключ торцовый трубчатый односторонний		
1	S55 L150 спец.	1
2	S104	1
Ключ гаечный кольцевой односторонний коленчатый		
3	КГНО 32 ТУ	1
4	КГНО 50 ТУ	1
Ключ торцовый стержневой прямой		
5	S32x38	1
6	S19x22	1
7	S27	1
8	Сумка инструментальная малая	1

Комплектация набора М-283 А

Ключ торцовый трубчатый односторонний		
1	S104	1
2	S55 L150 спец.	1
Ключ гаечный кольцевой односторонний коленчатый		
3	КГНО 30 ТУ	1
4	КГНО 32 ТУ	1
5	КГНО 46 ТУ	1
6	КГНО 50 ТУ	1
Ключ торцовый стержневой прямой		
7	S32x38	1
8	S19x22	1
9	S27	1
10	Сумка инструментальная малая	1

Комплектация набора М-284 А

Ключ гаечный с открытым зевом двусторонний		
1	КГД 5,5x8 ТУ	1
2	КГД 10x12 ТУ	1
3	КГД 13x14 ТУ	1
4	КГД 17x19 ТУ	1
5	КГД 22x24 ТУ	1
6	КГД 27x30 ТУ	1
Ключ гаечный кольцевой двусторонний коленчатый		
7	КГН 13x17 ТУ	1
8	КГН 19x22 ТУ	1
9	КГН 24x27 ТУ	1



Ключ торцовый стержневой		
10	S10x13	
11	S15	
12	Ключ для винтов с внутренним шестигранником S12	1
13	Отвертка с прямым шлицем 1,0x6,5 (1 исп.)	1
14	Отвертка с крест. шлицем № 2 (2 исп.)	1
15	Отвертка с крест. шлицем № 4 (2 исп.)	1
16	Плоскогубцы 160 мм	1
17	Бородак слесарный L-125	1
18	Зубило 16 L-160	1
19	Молоток 0,50 с кв. б.	1
20	Набор шупов	1
21	Сумка инструментальная большая	1

Комплектация набора М-284 Б

Ключ гаечный с открытым зевом двусторонний		
1	КГД 5,5x8 ТУ	1
2	КГД 10x12 ТУ	1
3	КГД 13x14 ТУ	1
4	КГД 17x19 ТУ	1
5	КГД 22x24 ТУ	1
6	КГД 27x30 ТУ	1
Ключ гаечный кольцевой двусторонний коленчатый		
7	КГН 13x17 ТУ	1
8	КГН 19x22 ТУ	1
9	КГН 24x27 ТУ	1
Ключ торцовый стержневой		
10	S10x13 исп.	1
11	S15	1
12	Ключ для винтов с внутренним шестигранником S12	1
13	Отвертка с прямым шлицем 1,0x6,5 (1 исп.) L190	1
14	Отвертка с крест. шлицем № 2 (2 исп.) L200	1
15	Отвертка с крест. шлицем № 4 (2 исп.) L310	1
16	Плоскогубцы 160 мм	1
17	Ключ разводной S 46 или S 36	1
18	Бородак слесарный L-125	1
19	Зубило 16 L-160	1
20	Молоток 0,50 с кв. б.	1
21	Набор шупов	1
22	Фуляр (дипломат)	1

Комплектация набора М-285/М-285Б

Ключ гаечный с открытым зевом двусторонний		
1	КГД 5,5x8 ТУ	1
2	КГД 10x12 ТУ	1
3	КГД 13x14 ТУ	1
4	КГД 17x19 ТУ	1
5	КГД 22x24 ТУ	1
6	КГД 27x30 ТУ	1
Ключ гаечный кольцевой двусторонний коленчатый		
7	КГН 13x17 ТУ	1
8	КГН 19x22 ТУ	1
9	КГН 24x27 ТУ	1
Ключ торцовый стержневой		
10	S10x13 исп.	1
11	S15	1
12	Ключ для винтов с внутренним шестигранником S12	1
13	Отвертка с прямым шлицем 1,0x6,5 (1 исп.) L190	1
14	Отвертка с крест. шлицем № 2 (исп. 2)	1
15	Отвертка с крест. шлицем № 4 (исп. 2)	1
16	Плоскогубцы 160 мм	1
17	Молоток 0,50 с кв. б.	1
18	Бородак L-125	1
19	Сумка инструментальная большая/Фуляр (дипломат)	1

Комплектация набора М-3297

Ключ гаечный с открытым зевом двусторонний		
1	КГД 27x30	1
Ключ торцовый стержневой		
2	S27	1
3	S19x22	1
4	Отвертка комбинирован. с крест. шлицем № 2 и прямым шлицем 1,2x6,0	1
5	Плоскогубцы 160 мм	1
6	Лопатка монтажная разборная L-685 под гидродомкрат (416)	1
7	Сумка инструментальная малая	1



АВТОМОБИЛЬНЫЕ НАБОРЫ «КАМАЗ», «УАЗ»

Комплектация набора М-200

Ключ торцовый стержневой		
1	S32x38	1
2	S10x13	1
3	S17	1
4	Лопатка монтажная L-685	1
5	Лопатка монтажная L-850 (№ 151)	1
6	Лопатка монтажная L-850 (№ 223)	1
Ключ гаечный с открытым зевом двусторонний		
7	КГД 5,5x8	1
8	КГД 10x12	1
9	КГД 13x14	1
10	КГД 17x19	1
11	КГД 22x24	1
Ключ гаечный кольцевой двусторонний коленчатый		
12	КГН 13x17	1
13	КГН 19x22	1
14	Ключ для винтов с внутренним шестигранником S12	1
15	Отвертка с прямым шлицем 1,0x6,5 (1 исп.)	1
16	Отвертка с крест. шлицем № 2 (2 исп.)	1
17	Плоскогубцы 160 мм	1
18	Молоток 0,50 с кв. б.	1
19	Сумка инструментальная малая	1

Комплектация набора М-5490

Ключ торцовый стержневой прямой двусторонний		
1	S32x38	1
2	S19x22	1
3	Отвертка комб. с крест. шлицем № 2 и прямым шлицем 1,2x6,0	1
4	Плоскогубцы 160 мм	1
5	Лопатка монтажная разборная L-685	1
6	Сумка для набора инструментов М-5490	1

Комплектация набора М-203

Ключ гаечный с открытым зевом двусторонний		
1	КГД 27x30 ТУ	1
Ключ гаечный кольцевой двусторонний коленчатый		
2	КГН 27x30 ТУ	1
Ключ гаечный кольцевой односторонний коленчатый		
3	КГНО 32	1
4	КГНО 50	1
Ключ торцовый трубчатый односторонний		
5	S55	1
6	S104	1
Ключ торцовый стержневой прямой		
7	S19x22	1
	S27	1
8	Отвертка с крест. шлицем № 4	1
9	Сумка инструментальная большая	1

НАБОРЫ ШОФЕРСКОГО ИНСТРУМЕНТА (УАЗ)

Набор шоферского инструмента № 1

Сумка инструментальная малая	1
Ключ торц. стерж. изогнут. S22. Исп. 2 (с лопаткой)	1
Ключ торц. одностор. трубч. S55. УРАЛ, УАЗ	1
Ключ торц. одностор. трубч. 21 L-100 1 исп.	1

Набор шоферского инструмента № 2

Сумка инструментальная малая	1
КГД 12x14	1
Ключ торц. стерж. изогнут. S22. Исп. 2 (с лопаткой)	1
Отвертка комбинир. № 2; 1,2x6	1
Ключ торц. одностор. трубч. S55. УРАЛ, УАЗ	1
Ключ торц. одностор. трубч. 21 L-100 1 исп.	1

Набор шоферского инструмента № 3

Сумка инструментальная малая	1
КГД 12x14	1
Ключ торц. стерж. изогнут. S22. Исп. 2 (с лопаткой)	1
Отвертка комбинир. № 2; 1,2x6	1
Ключ торц. одностор. трубч. S55. УРАЛ, УАЗ	1

Набор шоферского инструмента № 4

Сумка инструментальная малая	1
Ключ торц. одностор. трубч. S55. УРАЛ, УАЗ	1
Ключ торц. стерж. изогнут. S22. Исп. 2 (с лопаткой)	1
Ключ торц. одностор. трубч. 21 L-260. Исп. 2 с фиксатором	1

Набор шоферского инструмента № 5

Сумка инструментальная малая	1
Ключ торц. одностор. трубч. S55. УРАЛ, УАЗ	1
Ключ торц. стерж. изогнут. S22. Исп. 2 (с лопаткой)	1
Ключ торц. одностор. трубч. 16 L-260. Исп. 2 с фиксатором	1

Набор шоферского инструмента № 6

Сумка инструментальная большая	1
Ключ разводной № 36 (Кр-36)	1
Ключ торц. одностор. трубч. S55. УРАЛ, УАЗ	1
Лопатка монтаж. L-450 (автоключ)	1
Ключ торц. двустор. трубч. 8x10	1
Ключ торц. стерж. изогнут. S22. Исп. 2 (с лопаткой)	1
КГНО 24	1
A-0,5 кг кр. б.	1
Плоскогубцы 160 мм	1
Бородок слесарный L-125	1

Набор шоферского инструмента № 7

Сумка инструментальная малая	1
КГД 10x12	1
КГД 11x13	1
КГД 14x17	1
КГД 19x22	1
КГН 17x19	1
КГН 19x22	1
Зубило L-160	1
Ключ с внутр. шестигранником S12	1

Отвертка с прямым шлиц. 1.0x6.5 L-190	1
Отвертка крест. 200 № 2	1
Отвертка крест. 310; № 4	1

Набор шоферского инструмента № 8

Сумка инструментальная большая	1
Плоскогубцы 160 мм	1
Ключ разводной № 36 (Кр-36)	1
A-0,5 кг кр. б.	1
Бородок слесарный L-125	1
Ключ торц. стерж. изогнут. S22. Исп. 2 (с лопаткой)	1
Ключ торц. двустор. трубч. 8x10	1
Лопатка монтаж. L-450 (автоключ)	1
Ключ торц. одностор. трубч. S55. УРАЛ, УАЗ	1
Ключ торц. одностор. трубч. 21 L-100. Исп. 1	1

Набор шоферского инструмента № 9

Сумка инструментальная малая	1
Набор щупов № 2 (100 мм)	1
Зубило L-160	1
КГД 10x12	1
КГД 11x13	1
КГД 14x17	1
КГД 19x22	1
КГН 17x19	1
КГН 19x22	1
Ключ с внутр. шестигранником S12	1
Отвертка с прямым шлиц. 1.0x6.5 L-190	1
Отвертка крест. 200 № 2	1
Отвертка крест. 310; № 4	1



ЭЛЕКТРОБЕЗОПАСНЫЙ ИНСТРУМЕНТ

ПРЕДНАЗНАЧЕНИЕ: для работы в электроустановках до 1000 В.

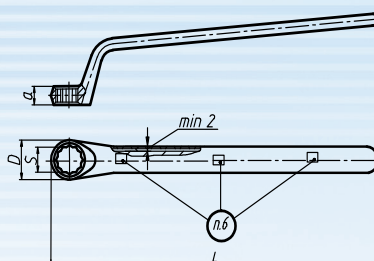
МАТЕРИАЛ: конструкционная легированная сталь

ПОКРЫТИЕ: двухслойное пластизольное (изоляционный материал, стойкий к воспламенению, используется при температуре от -20 до +70 °С). Толщина нижнего слоя изоляции не менее 1 мм, общая толщина изоляции не менее 2 мм

КЛЮЧ ГАЕЧНЫЙ КОЛЬЦЕВОЙ ОДНОСТОРОННИЙ КОЛЕНЧАТЫЙ ИЗОЛИРОВАННЫЙ



Исполнение 1



Исполнение 2

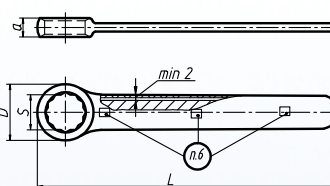


Обозначение	S	Размер зева предельное отклонение		D	L		a	Масса, кг
		не менее	не более		не менее	не более		
5.2076.00	10	+0,04	+0,24	21,0	140	165	10,0	0,070
-01	11			23,5				0,080
-02	12			25,0				0,110
-03	13	+0,05	+0,30	26,0	165	190	11,0	0,130
-04	14			27,0				0,140
-05	15			32,0				0,150
-06	16	+0,06	+0,35	30,0	175	200	13,0	0,165
-07	17			32,0				0,185
-08	18			33,0				0,230
-09	19	+0,08	+0,40	34,0	190	215	14,0	0,250
-10	22			39,5				0,310
-11	24			43,0				0,410
-12	27	+0,06	+0,46	47,0	235	260	15,5	0,460
-13	30			51,0				0,620
-14	32			54,0				0,680

КЛЮЧ ГАЕЧНЫЙ КОЛЬЦЕВОЙ ОДНОСТОРОННИЙ ПРЯМОЙ ИЗОЛИРОВАННЫЙ



Исполнение 1



Исполнение 2

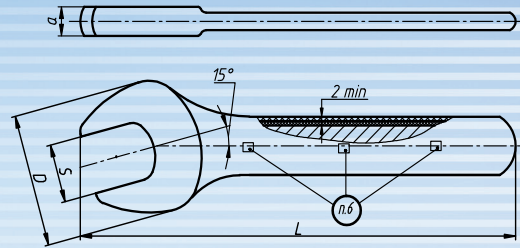


Обозначение	S	Размер зева предельное отклонение		D	L		a	Масса, кг
		не менее	не более		не менее	не более		
5.2077.00	10	+0,04	+0,24	21,0	100	120	8,0	0,050
-01	11			22,5				0,055
-02	12			24,0				0,060
-03	13	+0,05	+0,30	25,5	115	140	8,6	0,070
-04	14			27,0				0,080
-05	15			28,5				0,085
-06	16	+0,06	+0,35	30,0	125	150	10,0	0,095
-07	17			31,5				0,100
-08	18			30,0				0,110
-09	19	+0,08	+0,40	34,5	140	165	12,0	0,130
-10	22			39,0				0,200
-11	24			42,0				0,230
-12	27	+0,06	+0,46	46,5	205	230	14,0	0,300
-13	30			51,5				0,410
-14	32			54,0				0,430



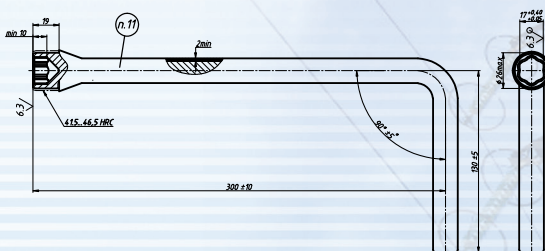
ЭЛЕКТРОБЕЗОПАСНЫЙ ИНСТРУМЕНТ

КЛЮЧ ГАЕЧНЫЙ С ОТКРЫТЫМ ЗЕВОМ ОДНОСТОРОННИЙ ИЗОЛИРОВАННЫЙ



Обозначение	S	Размер зева предельное отклонение		D	L		a	Масса, кг
		не менее	не более		не менее	не более		
5.2071.00	6	+0,03	+0,18	19,6	95	120	8,3	0,022
-01	7			21,0			8,3	0,023
-02	8			23,6			8,8	0,026
-03	9	+0,04	+0,24	25,6	100	125	9,7	0,030
-04	10			26,6			9,6	0,031
-05	11			28,6			9,1	0,038
-06	12	+0,05	+0,30	32,6	105	130	9,1	0,046
-07	13			34,6			9,6	0,059
-08	14			36,6			9,4	0,082
-09	15	+0,06	+0,35	37,0	120	145	10,5	0,100
-10	16			40,6			10,7	0,110
-11	17			42,8			10,7	0,134
-12	18	+0,08	+0,40	44,8	135	160	11,0	0,150
-13	19			46,8			11,3	0,164
-14	22			47,0			12,2	0,200
-15	24	+0,06	+0,46	55,0	165	190	12,2	0,232
-16	27			61,0			13,1	0,322
-17	30			67,2			14,7	0,390
-18	32	+0,08	+0,58	71,2	205	230	15,2	0,450

КЛЮЧ ТОРЦОВЫЙ СТЕРЖНЕВОЙ ИЗОГНУТЫЙ S17 ИЗОЛИРОВАННЫЙ L300



УНИКАЛЬНАЯ ПРОДУКЦИЯ ЗАВОДА – ИНСТРУМЕНТ ИЗ МЕДНОГО СПЛАВА АКН

Данный инструмент является российской разработкой и составляет конкуренцию импортным медным сплавам.

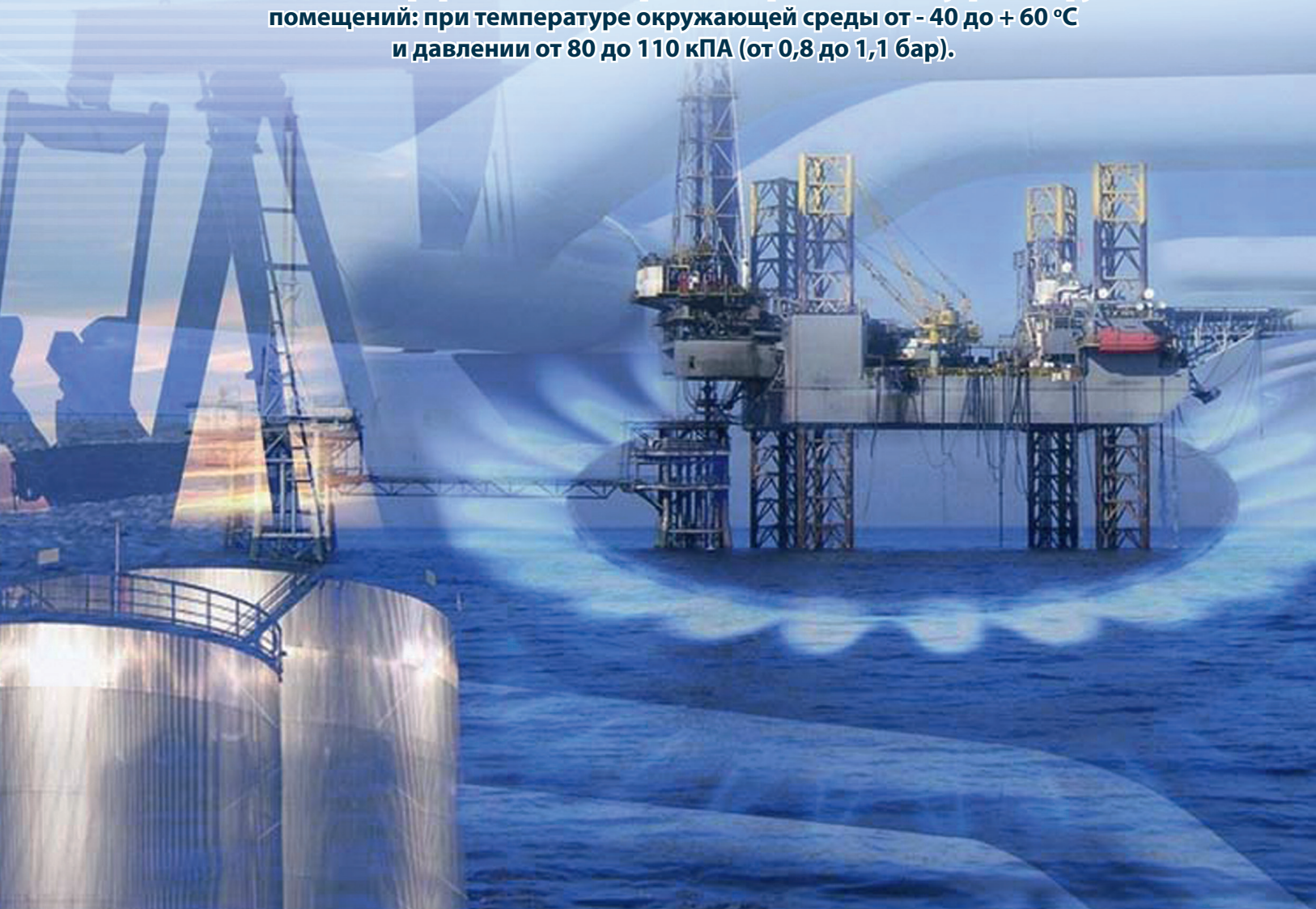
Продукция из сплава АКН обладает следующими свойствами:

- полная искробезопасность;
- устойчивость к образованию коррозии во многих средах;
- антимагнитность;
- повышенная износостойкость.



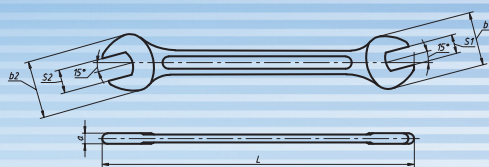
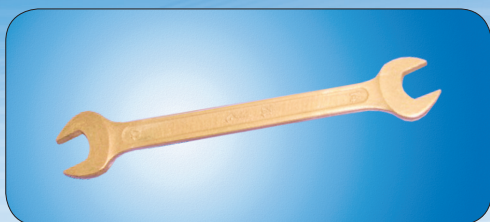
Сплав АКН относится к материалам, безопасным в отношении фрикционных искр трения для взрывчатых смесей, газов и паров с воздухом, относящихся к категории IIА, IIВ.

Ручной искробезопасный инструмент из медного сплава АКН может применяться в местах, категорированных как взрывопожароопасные, внутри и снаружи помещений: при температуре окружающей среды от - 40 до + 60 °С и давлении от 80 до 110 кПА (от 0,8 до 1,1 бар).



ИСКРОБЕЗОПАСНЫЙ ИНСТРУМЕНТ

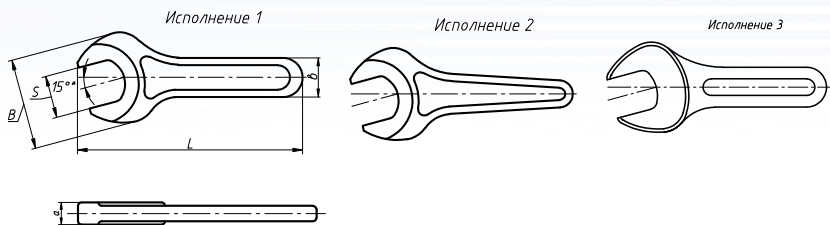
КЛЮЧ ГАЕЧНЫЙ С ОТКРЫТЫМ ЗЕВОМ ДВУСТОРОННИЙ



Обозначение ключа	a	b1	b2	L	Масса, кг
КГД ТУ 3926-055-53581936-2013					
5,5x7	4,8	16	20	108—120	0,028
5,5x8	4,8	16	20	180—120	0,017
7x8	5,8	20	22	125—135	0,04
8x9	5,8	20	22	125—135	0,037
8x10	5,8	20	23	130—145	0,038
9x11	5,7	23	25	145—165	0,05
10x12	5,6	23	29	140—155	0,052
11x13	6,1	25	31	155—170	0,069
12x13	6,1	29	31	155—170	0,073
12x14	6,2	29	33	160—175	0,082
13x14	6,6	31	33	160—175	0,091
13x15	6,7	33	35	170—185	0,096
14x15	6,7	33	35	170—185	0,093
13x17	7,2	33	39	185—200	0,129

Обозначение ключа	a	b1	b2	L	Масса, кг
КГД ТУ 3926-055-53581936-2013					
14x17	7,2	33	39	185—200	0,125
16x17	6,7	37	39	185—210	0,128
16x18	7	37	41	195—210	0,146
17x19	7,3	39	43	205—220	0,160
17x22	8,2	39	47	220—235	0,206
19x22	8,2	43	47	225—240	0,215
22x24	9,9	47	51	245—260	0,314
24x27	9,7	51	57	270—285	0,403
27x30	10,7	58	64	290—305	0,502
27x32	11,2	58	68	290—305	0,571
30x32	11,2	64	68	300—320	0,495
32x36	12,3	68	76	330—350	0,700
36x41	14	76	87	355—370	0,887

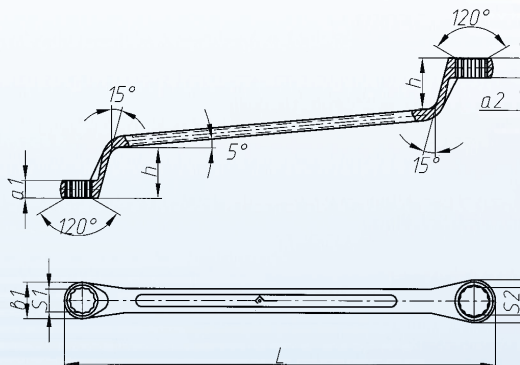
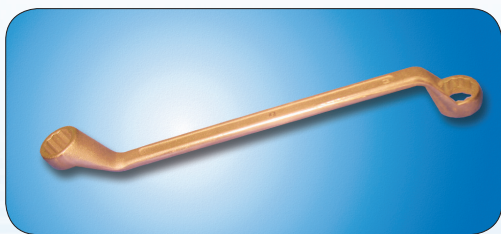
КЛЮЧ ГАЕЧНЫЙ С ОТКРЫТЫМ ЗЕВОМ ОДНОСТОРОННИЙ



Обозначение ключа	Исполнение	a	b	L	Масса, кг
32	2	12,5	65	170	0,296
36		13,5	75	181	0,370
41		15,0	87	190	0,520
46		15,5	95	201	0,616
50		17,0	102	220	0,784
55	1	18,0	112	240	1,212
60	2	18,5	122	261	1,243

Обозначение ключа	Исполнение	a	b	L	Масса, кг
65	1	20,0	132	280	1,548
70		21,0	142	300	1,982
75		21,0	142	300	1,971
80		22,0	165	410	4,183
85	3	22,0	165	410	4,172
90		25,0	175	420	5,230
95		30,0	195	455	7,728

КЛЮЧ ГАЕЧНЫЙ КОЛЬЦЕВОЙ ДВУСТОРОННИЙ КОЛЕНЧАТЫЙ



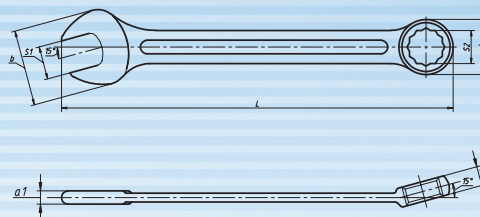
Размер зева S ₁ x S ₂ , мм	a1	a2	b1	b2	h	L	Масса, кг			
8x9	9	10	17,5	19,5	24	190—210	0,103			
8x10							0,094			
10x12					19	21	27	190—210	0,103	
12x13	11	11	21	23	26	200—220	0,123			
12x14							210—230	0,121		
13x14					22	24		0,124		
13x17	13	24	28	28	28	230—250	0,174			
14x17										0,170
17x19										250—270
17x22	14	14	28,5	30,5	32	270—290	0,286			
17x22		15	30	35,5			0,286			
19x22	14	15	30	35,5		270—290	0,280			

Размер зева S ₁ x S ₂ , мм	a1	a2	b1	b2	h	L	Масса, кг
22x24	15,5	15,5	36	39	34	310—330	0,498
24x27	15,5	16,5	39	44	37	310—330	0,529
24x30	16,5	17,5	43	47	39	330—350	0,650
27x30	16,5	17,5		47	39	340—360	0,616
30x32	18	19	48	50	33	350—370	0,750
32x36	22	22	56,5	62,5	41	525—535	1,940

ИСКРОБЕЗОПАСНЫЙ ИНСТРУМЕНТ

КЛЮЧ ГАЕЧНЫЙ (КОМБИНИРОВАННЫЙ) С ОТКРЫТЫМ И КОЛЬЦЕВЫМ ЗЕВАМИ

ПРЕДНАЗНАЧЕНИЕ: для выполнения монтажных работ технического обслуживания оборудования во взрывоопасных и пожароопасных условиях.



МАТЕРИАЛ: неискрящий медный сплав АКН

ТВЕРДОСТЬ: 260...220 НВ

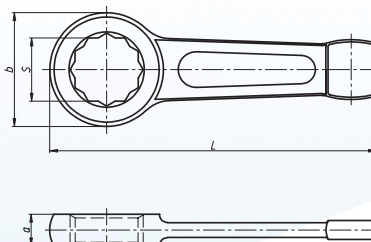
Марка стали или др. материалов Неискрящий медный сплав АКН ТУ 1846-001-80569151-2009	Группа прочности по ГОСТ 2838-80	
	открытый зев D	кольцевой зев D

ПОКРЫТИЕ: выпускаются без защитно-декоративного покрытия

Обозначение ключа	S1	S2	a1	a2	b1	b2	L	Масса, кг
8x8	8	8	6.3	7,5	19,6	16,4	139	0,040
9x9	9	9		7,5	21,6	16,6	144	0,044
10x10	10	10		8,0	22,6	17,4	149	0,050
11x11	11	11		8,5	24,6	19,5	155	0,056
12x12	12	12		8,6	28,6	21,0	161	0,062
13x13	13	13	6,4	9,0	30,6	21,8	167	0,074
14x14	14	14		9,5	32,6	23,3	173	0,086
15x15	15	15	6,5	9,5	34,6	25,5	179	0,101
17x17	17	17	7,5	10,5	38,8	28,0	193	0,134
18x18	18	18	8,0	10,5	40,8	30,3	200	0,155
19x19	19	19	8,0	11,0	42,8	31,2	207	0,174
22x22	22	22	8,5	12,0	46,8	36,5	231	0,224
24x24	24	24	9,1	13,0	51,2	38,7	248	0,291
27x27	27	27	10,5	14,5	57,2	43,2	276	0,398
30x30	30	30	12,0	15,5	63,2	47,6	307	0,554
32x32	32	32	12,0	15,5	67,2	50,6	318	0,638
36x36	36	36	12,5	18,5	75,0	56,3	348	0,851
41x41	41	41	14,0	18,0	80,0	63,0	370	1,095

КЛЮЧ ГАЕЧНЫЙ КОЛЬЦЕВОЙ ОДНОСТОРОННИЙ УДАРНЫЙ

ПРЕДНАЗНАЧЕНИЕ: для выполнения монтажных работ технического обслуживания оборудования во взрывоопасных и пожароопасных условиях.



Размер зева	Группа прочности ключа по ГОСТ 2838-80	Марка стали	НВ
для всех зевов	D	Медный сплав АКН ТУ 1846-001-80569151-2009	260...220

МАТЕРИАЛ: неискрящий медный сплав АКН

ПОКРЫТИЕ: без защитно-декоративного покрытия

Размер зева	a	b	L	Масса, кг
17	13—16	33—40	135—140	0,179
19				0,171
22				0,296
24	14—17	43—50	155—160	0,278
27				0,323
30				0,305
32	17—20	54—60	195—225	0,526
36				0,504
41				0,918
46	20—24	70—75	220—240	0,851

Размер зева	a	b	L	Масса, кг
50	25—30	85—90	245—282	1,758
55				1,646
60				2,601
65	27—32	104—110	280—313	2,453
70				2,845
75				2,699
80	29—35	105—112	317—335	3,674
85				2,338
85	34—40	120—127	338—360	



ИСКРОБЕЗОПАСНЫЙ ИНСТРУМЕНТ

НАБОРЫ ИНСТРУМЕНТА ИЗ МЕДНОГО ВЫСОКОПРОЧНОГО СПЛАВА АКН

Набор ключей ИБ «Буровик-1» 001-13 (14 предметов КГД 5,5-36) из сплава АКН® ТУ 1846-001-80569151-2009

Набор головок ИБ «Буровик-4» 004-13 (7 предметов торцевых головок 30-50) из сплава АКН® ТУ 1846-001-80569151-2009

Набор ключей ИБ «Буровик-6» 006-13 (13 предметов КГН 6-30) из сплава АКН® ТУ 1846-001-80569151-2009

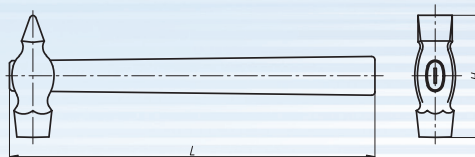
Набор ключей ИБ «Буровик-7» 007-13 АКН (5 предметов КГН 27-41) из сплава АКН® ТУ 1846-001-80569151-2009

Набор ключей ИБ «Буровик-8» 008-13 АКН (17 предметов КГК 10-30) из сплава АКН® ТУ 1846-001-80569151-2009

Набор ключей ИБ «Буровик-9» 009-13 АКН (4 предмета КГК 32-46) из специального медного высокопрочного сплава АКН® ТУ 1846-001-80569151-2009

Набор ударных ключей ИБ «Буровик-10» 010-13 АКН (9 предметов КГКУ 19-46) из сплава АКН® ТУ 1846-001-80569151-2009

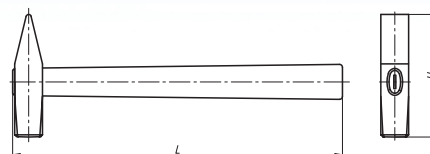
МОЛОТОК С КРУГЛЫМ БОЙКОМ



Обозначение молотка	L	H	Масса, кг
0,2	250	80	0,336
0,4	320	100	0,582
0,5	320	105	0,627

Обозначение молотка	L	H	Масса, кг
0,6	360	110	0,838
0,8	360	120	0,062
1,0	400	130	1,288

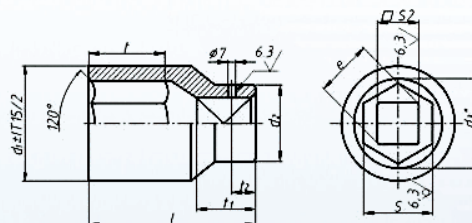
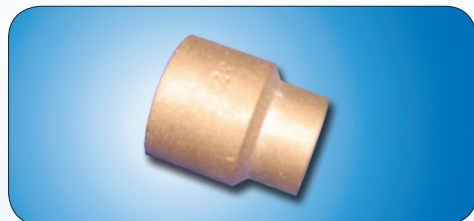
МОЛОТОК С КВАДРАТНЫМ БОЙКОМ



Обозначение молотка	L	H	Масса, кг
0,1	250	82	0,190
0,2	250	95	0,336
0,4	320	112	0,582
0,5	320	118	0,694

Обозначение молотка	L	H	Масса, кг
0,6	360	122	0,838
0,8	360	130	0,062
1,0	400	135	1,288

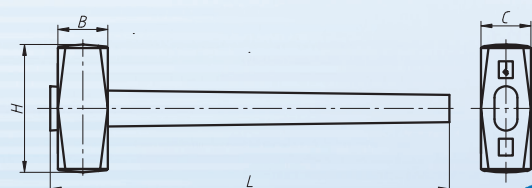
ГОЛОВКИ СМЕННЫЕ



Обозначение головки	S	S1	d1	d2	L	Масса, кг
32	32	20	45,8	45	60	0,297
36	36		50,8	45	65	0,410
41	41		57,1	48	70	0,55
46	46		63,3	50	75	0,685
50	50		68,3	50	80	0,730

КУВАЛДА С РУКОЯТКОЙ

Обозначение кувалды	B	C	L	H	Масса, кг
2 кг	50	50	500	128	2,576
3 кг	58	58		142	3,696
4 кг	63	63	550	152	4,816
5 кг	68	76		172	6,160
8 кг	80	91	550	172	9,632



КЛЮЧИ СПЕЦИАЛЬНЫЕ

ПРЕДНАЗНАЧЕНИЕ: ДЛЯ РАЗЛИЧНЫХ СЛЕСАРНЫХ СБОРОЧНО-РАЗБОРОЧНЫХ РАБОТ ПРИ ОБСЛУЖИВАНИИ АВТОМОБИЛЕЙ.

МАТЕРИАЛ: изготавливаются из листовой стали марки 45 ГОСТ 1050

ТВЕРДОСТЬ: твердость рабочих поверхностей ключей 31,5...46,5 HRC

ПОКРЫТИЕ:

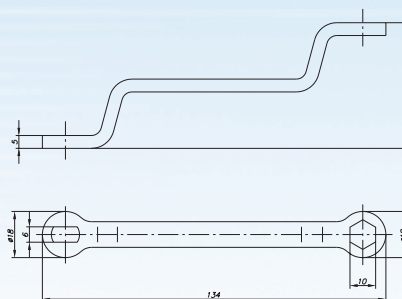
- цинковое Ц15.хр. по ГОСТ 9.306;
- медное М30-50.хим.пас.прп.;
- полимерное ПЭП

КЛЮЧ ГАЕК ОПОРНЫХ ПАЛЬЦЕВ КОЛОДОК ТОРМОЗА И ПЕРЕПУСКНОГО КЛАПАНА КОЛЕСНОГО ЦИЛИНДРА



Масса, кг

0,07

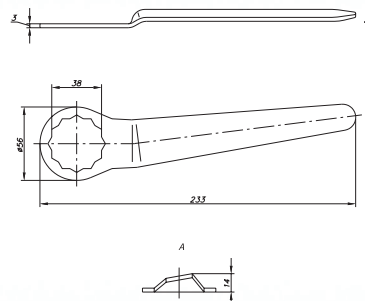


КЛЮЧ ХРАПОВИКА S38

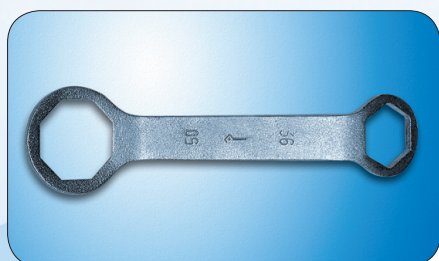


Масса, кг

0,145

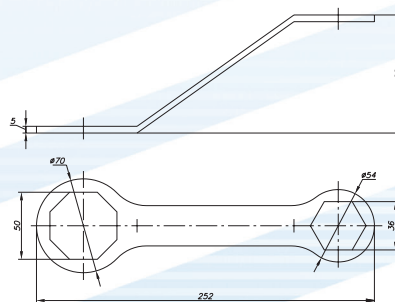


КЛЮЧ КОЛПАКА ПЕРЕДНЕЙ СТУПИЦЫ И ГАЙКИ ПОВОРОТНОГО КУЛАКА ПЕРЕДНЕЙ ОСИ



Масса, кг

0,28



КЛЮЧИ СПЕЦИАЛЬНЫЕ

ПРИСПОСОБЛЕНИЕ ДЛЯ ПРОКАЧКИ ТОРМОЗОВ ТУ 3926-036-53581936-2005

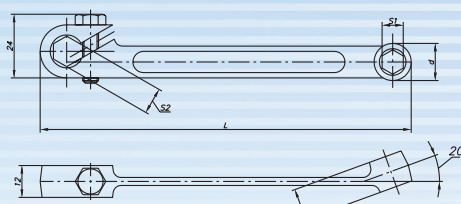
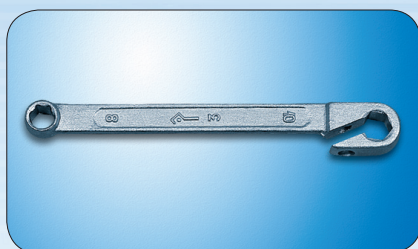
МАТЕРИАЛ:

изготавливается из стали 40х

ТВЕРДОСТЬ: твердость рабочих поверхностей
ключей 41...46,5 HRC

ПОКРЫТИЕ:

- цинковое Ц15.хр.бцв по ГОСТ 9.306;
- медное М30-50.хим.пас.прп.;
- полимерное ПЭП



Обозначение приспособления	S1	S2	d	L	Масса, кг
8x10	8	10	14	140	0,065
10x12	10	12	16	160	0,082

КЛЮЧ ДЛЯ ПРОКАЧКИ ТОРМОЗОВ И ВОЗДУШНОГО КРАНА ТУ 3926-036-53581936-2005

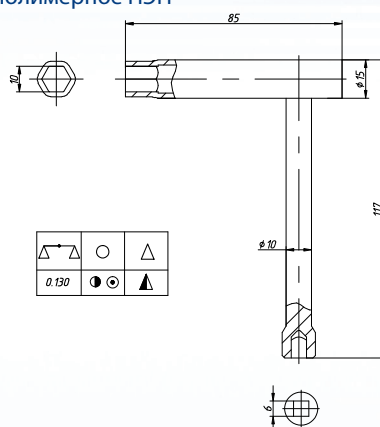
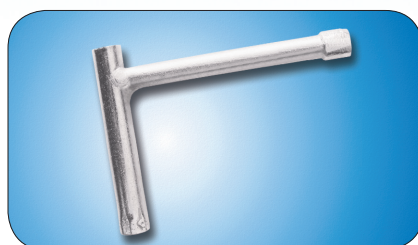
МАТЕРИАЛ:

изготавливается из стали марки 45, 40х

ТВЕРДОСТЬ: труба — S10 36,5...41,5 HRC
□ 6 - 41,5...46,5 HRC

ПОКРЫТИЕ:

- цинковое Ц15.хр.бцв по ГОСТ 9.306;
- медное М30-50.хим.пас.прп.;
- полимерное ПЭП



Масса, кг
0,130

ПРИСПОСОБЛЕНИЕ ДЛЯ ПРОКАЧКИ ТОРМОЗОВ ТУ 3926-040-53581936-2005

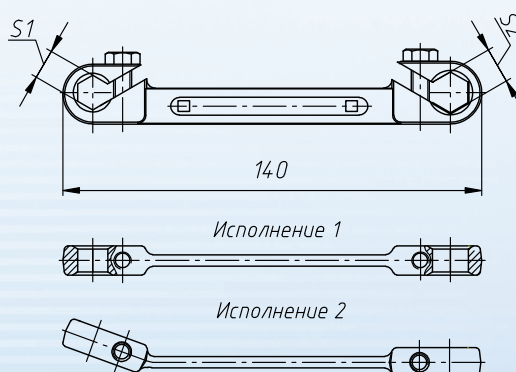
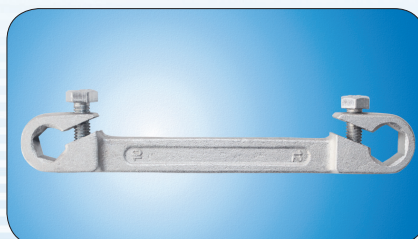
МАТЕРИАЛ:

изготавливается из стали 40х

ТВЕРДОСТЬ: 36,5...41,5 HRC

ПОКРЫТИЕ:

- цинковое Ц15.хр.бцв по ГОСТ 9.306;
- медное М30-50.хим.пас.прп.;
- полимерное ПЭП

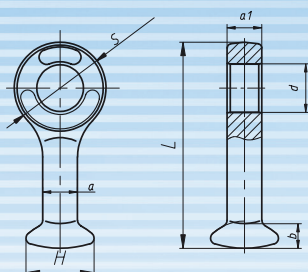


Обозначение приспособления	S1	S2	Масса, кг
8x10	8	10	0,105
10x12	10	12	0,105

СЦЕПНАЯ АРМАТУРА

СЕРЬГА

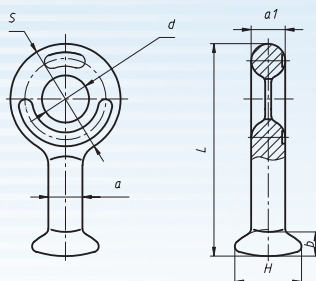
ПРЕДНАЗНАЧЕНИЕ: для составления изолирующих подвесок проводов и молниезащитных тросов воздушных линий электропередачи.



МАТЕРИАЛ: изготавливаются из стали 20 по ГОСТ 1050-88

ПОКРЫТИЕ: цинковое Ц15.хр.бцв по ГОСТ 9.306-85

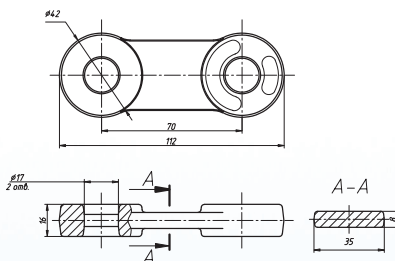
Обозначение	a	b	H	L	d	S	a1	Масса, кг
СР 7-16	16,2	13,4	32,4	99	17	42	16,2	0,256
СР 12-16	16,2	12,6	32,4	101	23	45	22	0,312



Обозначение	a	b	H	L	d	S	a1	Масса, кг
СРС 7-16Э	16,5	13,4	32,4	106,9	23	56	16,5	0,322

ЗВЕНО ПРОМЕЖУТОЧНОЕ

ПРЕДНАЗНАЧЕНИЕ: для сцепления элементов подвесок, прикрепления их к опоре воздушной линии электропередачи или распределительного устройства. Звенья промежуточные прямые предназначены для увеличения и регулирования длины изолирующих подвесок, перехода от одного вида соединения к другому.



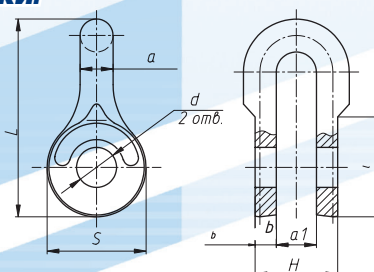
МАТЕРИАЛ: изготавливаются из стали 20 по ГОСТ 1050-88

ПОКРЫТИЕ: цинковое Ц15.хр.бцв по ГОСТ 9.306-85

Обозначение	Масса, кг
ПР - 7 - 6	0,314

КОРПУС СКОБА

ПРЕДНАЗНАЧЕНИЕ: для перехода с шарнирного цепного соединения на соединение типа палец-проушина, изменения расположения оси шарнирности, сцепления арматуры, рассчитанной на разные нагрузки.



МАТЕРИАЛ: корпуса скоб изготавливаются из стали 20 по ГОСТ 1050-88

ПОКРЫТИЕ: цинковое Ц15.хр.бцв по ГОСТ 9.306-85

Обозначение	a	b	H	L	d	S	l	a1	Масса, кг
СК 7-1А	14	9	35	84	17	42	43	17	0,300
СК 12-1А	18	13,5	50	108	23	52	52	23	0,538



ИНДИВИДУАЛЬНЫЕ ЗАКАЗЫ

ПРОЕКТИРОВАНИЕ НОВЫХ ВИДОВ ПРОДУКЦИИ

Одним из направлений деятельности ООО «КЗСМИ» является производство новых изделий. Применяя новые технологии, используя современные материалы, постоянно модернизируя технологический процесс, мы производим продукцию, отвечающую всем требованиям современной технологии, обеспечивая высокое качество изделий по чертежам заказчика.

Осуществляем изготовление поковок различной конфигурации массой от 0,015 до 13 кг типа:

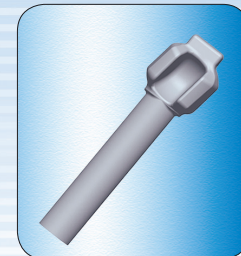
1. Круглые и квадратные в плане или близкие к ним (круглые фланцы, втулки, крышки, вставки, коромысла, лапы, рычаги).
2. Удлиненной формы и приводимые к этой форме (рычаги, стойки, валы, кронштейны, штанги).
3. Имеющие форму тел вращения с осью, совпадающие с осью исходного прутка.

Поковки могут изготавливаться из разных марок стали:

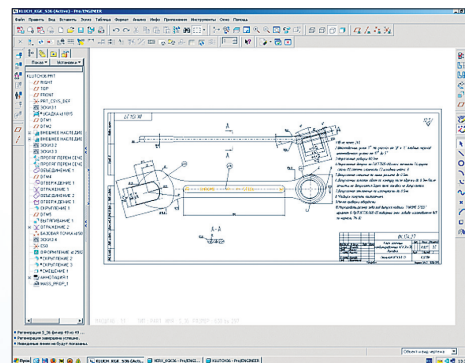
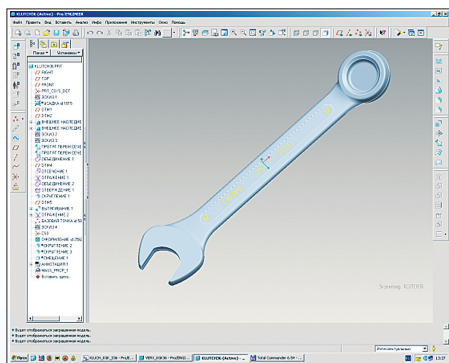
- углеродисто-инструментальной по ГОСТ 1435-99 (от У7 до У12А);
- углеродисто-конструкционной по ГОСТ 1050-88 (20, 35, 40, 45, 50);
- легированно-конструкционной по ГОСТ 4543-71 (40 X, 40 XФА, 40 ХМФА и др.);
- инструментально-легированных по ГОСТ 5950-2000;
- сплавов цветных металлов.

При необходимости поставка продукции может осуществляться с предварительной механической обработкой, нанесением гальванического покрытия, упаковкой.

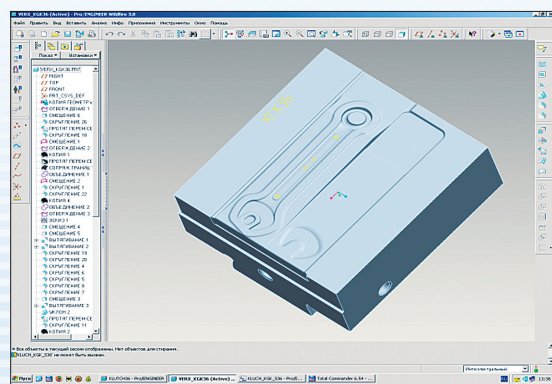
По всем вопросам просим обращаться в отдел реализации по тел/факсу (84457) 5-70-01 и по e-mail: commerce@kzsmi.ru



С ПОМОЩЬЮ ПРОГРАММЫ «PRO-ENGINEER» В КРАТЧАЙШИЕ СРОКИ СОЗДАЕТСЯ МОДЕЛЬ ИЗДЕЛИЯ, ЕГО ЧЕРТЕЖ,



А ТАКЖЕ ПРОЕКТИРУЕТСЯ ТЕХНОЛОГИЧЕСКАЯ ОСНАСТКА ДЛЯ ЕГО ИЗГОТОВЛЕНИЯ



РЕЗУЛЬТАТ – КРАТЧАЙШИЕ СРОКИ ПРОЕКТИРОВАНИЯ НОВЫХ ВИДОВ ПРОДУКЦИИ!

ПАРТНЕРЫ, ДИСТРИБЬЮТОРЫ

РОССИЯ

ООО ИК «БЕЛЫЙ МЕДВЕДЬ» / Н. НОВГОРОД

ул. Замкнутая, 15 (База «СК Центр»)
Тел/факс: (831) 273-56-26, 273-87-88
E-mail: wbear@sinn.ru
Сайт: www.wbear.r52.ru

ЗАО «АВТОКЛЮЧТОРГ» / МОСКВА

ул. Мясницкая, д. 10, стр. 1
Тел/факс (495) 705-05-59
E-mail: kluch@avtokluch.ru
Сайт: www.avtokluch.ru



ООО «МАШНАБОР» — ОФИЦИАЛЬНЫЙ ДИСТРИБЬЮТОР НАБОРОВ ДЛЯ ОАО «КАМАЗ» / МОСКВА

пр-т Кутузовский, д. 36, стр. 3
Тел/факс (495) 727-05-89

ООО «ПРОМСНАБКОМПЛЕКТ» / КАМЫШИН

ул. Коммунальная, 11а.
Телефоны: (84457) 4-26-83, 5-15-52
E-mail: kampsck@mail.ru
Сайт: www.kampsck.ru



ООО «ВИКО» / КАМЫШИН

ул. Металлургов, 17.
Тел/факс: (84457) 5-33-48 / (84457) 5-26-36
Сот. +7-909-386-46-88
E-mail: kamtool@mail.ru



ООО «ИНСНАБЦЕНТР» (КАПИТАН) / НАБЕРЕЖНЫЕ ЧЕЛНЫ

ПГО «Гараж-2000» бокс 8/111
Телефон (8552) 78-11-11
Сайт: www.kapitanltd.ru
E-mail: capitanltd@mail.ru



ООО «ПРОМКЛЮЧ» / КАМЫШИН

Компания ООО «ПромКлюч» является нашим партнером с 2000 года, занимается оптовой торговлей ручным слесарно-монтажным инструментом.
ул. Серафимовича, 75
Телефоны: (84457) 9-17-55, 8 (909) 378 48 95.
E-mail: promkluch.kam@mail.ru

ООО «МИР ИНСТРУМЕНТА» / МОСКВА

ул. Ясногорская, д. 13, корп. 2
Тел/факс: (495) 739-94-05 / (495) 739-94-06
E-mail: mos@instrument.ru
Сайт: www.instrument.ru

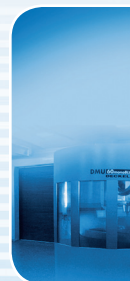


ООО «УРАЛ-ИНСТРУМЕНТ-ПУМОРИ» / ПЕРМЬ

ул. Инженерная, 14
Телефоны: (342) 215-45-18, 265-39-82
E-mail: info@uipumori.ru

ООО «АВТОМОБИЛЬНЫЙ ЗАВОД ГАЗ» / Н. НОВГОРОД

пр-т Ильича, 5
Телефон (8312) 299-08-88



ПАРТНЕРЫ, ДИСТРИБЬЮТОРЫ

ОАО «УЛЬЯНОВСКИЙ АВТОМОБИЛЬНЫЙ ЗАВОД» / УЛЬЯНОВСК

Московское шоссе, 92

Телефоны: (8422) 40-60-70, 79-70-15



ОБОСОБЛЕННОЕ ПОДРАЗДЕЛЕНИЕ ООО «КЗСМИ»

/ САНКТ-ПЕТЕРБУРГ

ул. Салова, 23

Телефон (812) 490-54-54

E-mail: gkvspsb@mail.ru

ЭКСПОРТ

ЧП «ИНСТРУМЕНТ-КОМПЛЕКТ» / УКРАИНА / ЖИТОМИР

пр-т Мира, 21, офис 2

Телефоны: +38(0412) 25-35-55, 26-21-73, 25-27-77,

+38(067) 411-17-10, 410-47-47

Сайт: www.kzsmi.com.ua;

www.instrument-k.zt.ua

E-mail: auto@atools.net.zt.ua



FAR EASTERN FEDERAL DISTRICT

ООО «ТОРГОВЫЙ ДОМ «ДОМЕН» / УКРАИНА / ХАРЬКОВ

ул. Котлова, д. 203

Тел/факс (057)754-38-49, телефоны: 754-34-39, 705-24-10

Сайт: tddomen.com.ua

E-mail: domen2002@ukr.net



ООО «ОМА» / РЕСПУБЛИКА БЕЛАРУСЬ / МИНСК

пер. Промышленный, 12а

Телефоны: (+37517)299-61-06, 299-61-07

Сайт: www.oma.by

E-mail: info@oma.by



ТОО «ТД «ИНСТРУМЕНТ» / КАЗАХСТАН / КАРАГАНДА

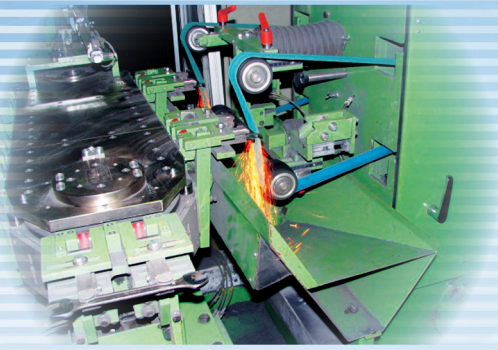
ул. Кирпичная, 20

Телефоны: (7212)720330, 720179

SIA «RISIKY» / ЛАТВИЯ / РИГА

ул. Авиацияс, 10-8

Телефон 371-7-100-440



КАМЫШИНСКИЙ ЗАВОД СЛЕСАРНО -





МОНТАЖНОГО ИНСТРУМЕНТА





**ООО «КАМЫШИНСКИЙ ЗАВОД
СЛЕСАРНО-МОНТАЖНОГО ИНСТРУМЕНТА»**

403882, Россия, Волгоградская обл.,
г. Камышин-12,
промзона

Тел/факс: (84457) 5-70-00 — приемная, (84457) 5-70-04 — отдел маркетинга,
(84457) 5-70-01, 5-70-26 — отдел реализации

E-mail: nach-market@kzsmi.ru
oreal@kzsmi.ru
www.kzsmi.ru